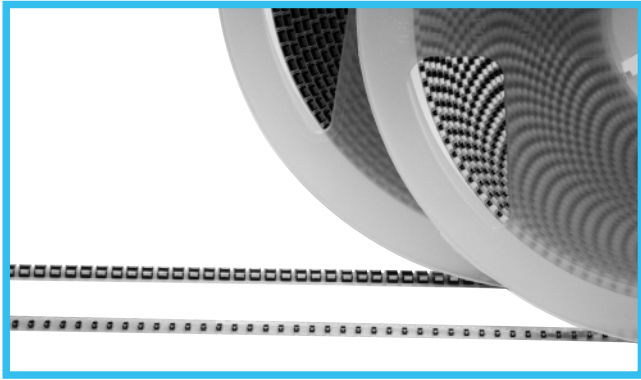


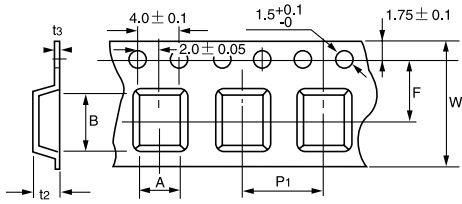
钽固体电解电容器 SOLID TANTALUM ELECTROLYTIC CAPACITORS

■自动安装编带(芯片)

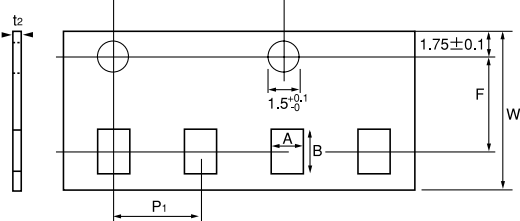


■编带尺寸(mm)

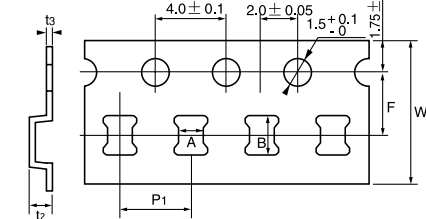
F91·F92·F93·F97·F98 M



F98 U



F98 S

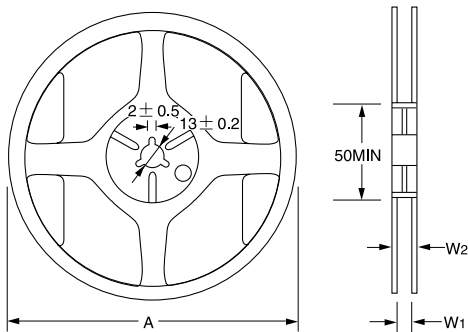


(单位:mm)

型记号	W	A	B	F	P <sub>1</sub>	t <sub>2</sub>	t <sub>3</sub>
U	8.0 ± 0.3	0.73 ± 0.08	1.20 ± 0.05	3.5 ± 0.05	2.0 ± 0.1	0.7MAX.	—
M		0.97 ± 0.05	1.85 ± 0.05			0.95 ± 0.05	0.20 ± 0.05
S		1.35 ± 0.1	2.15 ± 0.1	3.5 ± 0.1	1.4MAX.	0.2~0.3	
P		1.55 ± 0.1	2.3 ± 0.1	4.0 ± 0.1	(1.7MAX.)		
A	1.9 ± 0.1	3.5 ± 0.1	3.5 ± 0.05	2.1 <sup>MAX.</sup> <sub>(1.7)</sub>			
B	3.3 ± 0.1	3.8 ± 0.1	5.5 ± 0.05	2.4 <sup>MAX.</sup> <sub>(1.7)</sub>			
C	12.0 ± 0.3	3.6 ± 0.1	6.3 ± 0.1	8.0 ± 0.1	2.9MAX.	8.0 ± 0.1	3.9MAX.
N		4.8 ± 0.1	7.7 ± 0.1		3.5MAX.		

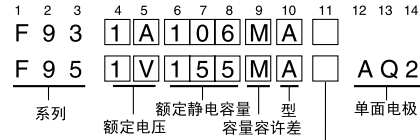
t<sub>2</sub>( ) 内表示F92的数据。

■卷筒尺寸



(注) 上图是φ180卷筒。φ330时外观形状有少许不同。

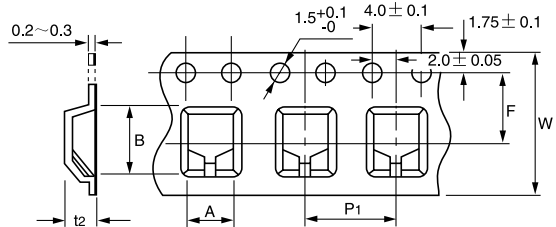
●品号编码体系/适用系列



F95为如下图所示的单面电极构造,要在品号末尾标注“AQ2”加以区别。  
 如上图所示盖带一侧的电极面积变小。

带宽 (mm)	极性	形状记号		对应的型		
		卷筒直径 φ180	卷筒直径 φ330	F91·F92·F93·F97·F98	MUSE F95 F95	F72·F75
8	R (阳极在穿孔的反向侧)	A	E	U·M S·P A·B	P·Q S·A T·B·R	—
12	R (阳极在穿孔的反向侧)	C	G	C·N	—	C·D R·M

F95·MUSE F95·F72·F75



(单位:mm)

系列	型记号	W	A	B	F	P <sub>1</sub>	t <sub>2</sub>	
F95 MUSE F95	R	8.0 ± 0.3	1.4 ± 0.2	2.6 ± 0.2	3.5 ± 0.05	4.0 ± 0.1	1.05MAX.	
	P		1.4 ± 0.2	2.6 ± 0.2			1.5MAX.	
	Q·S		2.0 ± 0.2	3.6 ± 0.2			1.5MAX.	
	A		2.1 ± 0.2	3.7 ± 0.2			2.0MAX.	
	T		3.0 ± 0.2	3.6 ± 0.2			1.5MAX.	
	B		3.1 ± 0.2	3.7 ± 0.2			2.4MAX.	
F72	R	12.0 ± 0.3	6.5 ± 0.2	7.6 ± 0.2	5.5 ± 0.1	8.0 ± 0.1	2.2MAX.	
	M		6.5 ± 0.2				7.6 ± 0.2	2.5MAX.
F75	U	12.0 ± 0.3	3.7 ± 0.2	7.9 ± 0.2	5.5 ± 0.1	8.0 ± 0.1	2.7MAX.	
	C		4.8 ± 0.2				7.9 ± 0.2	3.6MAX.
	D		4.8 ± 0.2				7.9 ± 0.2	3.9MAX.
	R		6.5 ± 0.2				7.6 ± 0.2	4.6MAX.

■标准包装数量

系列	型记号	标准包装单位(个)	
		φ180卷筒	φ330卷筒
F98	U	10000	—
	M·S	4000	—
F92	P	3000	8000
	A·B	2500	8000
F91	A	2000	8000
F93	B	2000	6000
F97	C·N	500	2500
F95 MUSE F95	R·P	3000	10000
	Q·S·A·T	2500	10000
F72	B	2000	8500
	R	1000	—
F75	M	500	—
	U·C·D·R	500	—