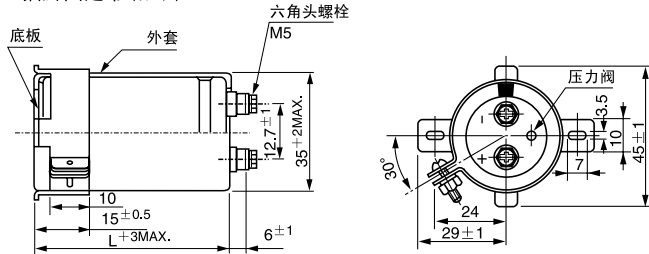


铝电解电容器 ALUMINUM ELECTROLYTIC CAPACITORS

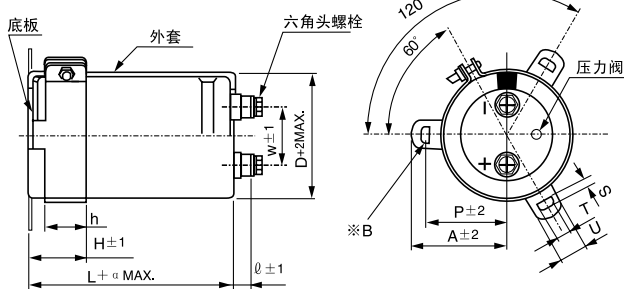
关于螺钉终端形取付形状

- 可生产以下安装形状的螺钉端子型电容。
- 标准的安装位置和角度如下，如有其他情况，请另行咨询！
- 某些适用尺寸会有限制，请另行咨询！

φ35 2插脚固定带 (标准)



φ51以上 3插脚固定带 (标准)

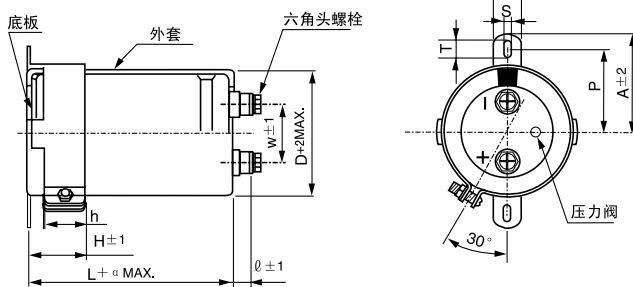


● 3插脚固定带尺寸表

(mm)

记号	φD	51	63.5	76.2	90	100
P		32.5	38.1	44.5	50.8	56.3
A		38.5	43	49.2	58.5	62
T		7.5	8	7	8	8
S		5	5	5	5	5
U		12	14	14	18	16
H		20	25	30	35	36
h		15	20	24	25	30
W		22	28.6	31.8	31.8	41.5
ℓ		6	6	6	6	10
α		3	3	3	3	4

φ51以上 2插脚固定带 (标准)



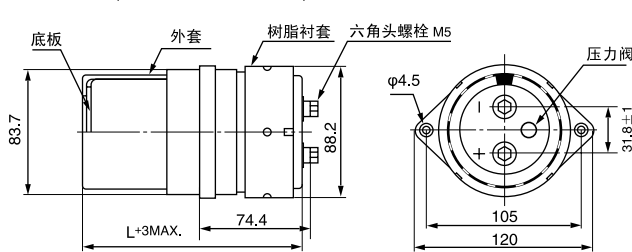
● 2插脚固定带尺寸表

(mm)

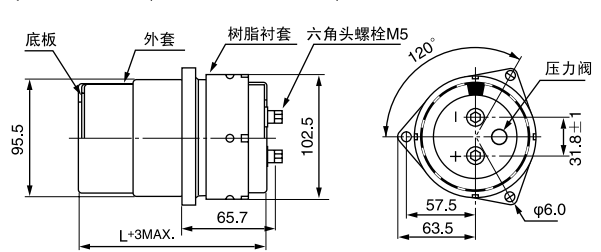
记号	φD	51	63.5	76.2	90
P		33.2	40.5	46.5	53
A		40	46.5	53	59
T		6	7	6	6
S		4.5	4.5	4.5	4.5
U		14	14	14	14
H		25	35	35	35
h		15	20	20	20
W		22	28.6	31.8	31.8
ℓ		6	6	6	6
α		3	3	3	3

树脂衬套固定类型

φ76.2 安装尺寸(适用于 L=150以上)

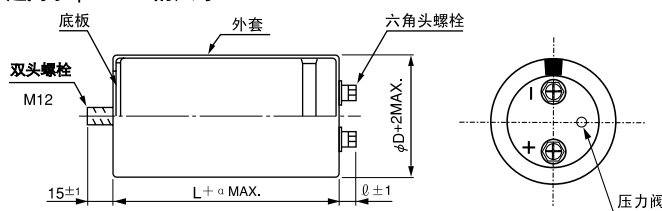


φ90 安装尺寸(适用于 L=150以上)



双头螺栓固定类型

适用于φ51~90的尺寸



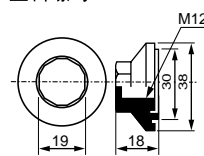
● 双头螺栓

(mm)

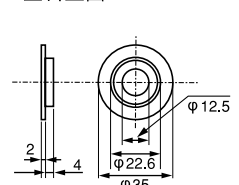
记号	φD	51	63.5	76.2	90
W		22	28.6	31.8	31.8
ℓ		6	6	6	6
α		3	3	3	3

双头螺栓固定用绝缘螺母 (选择)

• 塑料螺母



• 塑料垫圈



安装孔径: φ30.5mm(min)