

基本ご発注単位 BASIC PACKAGING UNIT

■ご注文に際してのお願い

ご注文に際しましては、最小梱包単位の整数倍でご指定くださるようお願い致します。

導電性高分子アルミニウム固体電解コンデンサ

| 製品サイズ | | 袋詰最小梱包単位 | | テーピング品最小梱包単位 |
|-------|-------|--------------|--------|--------------|
| | | ロングリード品 | リード加工品 | |
| チップ品 | φ 5 | 6L | — | 1,000 |
| | φ 6.3 | 5.5L 6L 6.7L | — | 1,000 |
| | | 8L | — | 900 |
| | | 7L | — | 1,000 |
| | φ 8 | 8L | — | 900 |
| | | 10L 10.5L | — | 500 |
| | | 12L | — | 400 |
| | | 8L 10L 10.5L | — | 500 |
| | φ 10 | 12.7L 13.2L | — | 400 |

導電性高分子アルミニウム固体電解コンデンサ (FPCAP)

| 製品サイズ | | 袋詰最小梱包単位 | | テーピング品最小梱包単位 | |
|-------|----------|-----------|--------|--------------|-------|
| | | ロングリード品 | リード加工品 | | |
| チップ品 | φ 4 | 5.2L | — | 2,000 | |
| | φ 5 | 5.7L | — | 1,000 | |
| | φ 6.3 | 4.2L | — | 1,000 | |
| | | 5.7L 5.8L | — | 1,000 | |
| | | 7.7L | — | 900 | |
| | φ 8 | 6.7L 6.8L | — | 1,000 | |
| | | 7.7L | — | 900 | |
| | | 8.7L | — | 500 | |
| | | 10L 11.7L | — | 500 | |
| | φ 10 | 7.7L 10L | — | 500 | |
| | | 12.4L | — | 400 | |
| | ラジアルリード品 | φ 4 | 5L | 8,000 | — |
| φ 5 | | 8L 10L | 3,200 | 4,000 | 2,000 |
| | | 5L 6L 7L | 4,000 | | 2,000 |
| φ 6.3 | | 8L 10L | 3,200 | 4,000 | 1,000 |
| | | 6L 8L 9L | 3,200 | 4,000 | |
| | | 11.5L | 2,000 | 2,400 | |
| | | 16L | 1,600 | 2,000 | |
| φ 8 | | 20L | 1,200 | 1,600 | 500 |
| | | 12.5L | 1,600 | 2,000 | |
| | | 16L | 1,200 | 1,600 | |
| | | 20L | 800 | 1,200 | |

導電性高分子ハイブリッドアルミニウム電解コンデンサ

| 製品サイズ | | テーピング品最小梱包単位 | |
|-------|-------|--------------|-------|
| チップ品 | φ 6.3 | 5.8L | 1,000 |
| | | 7.7L | 900 |
| | φ 8 | 10L | 500 |
| | | 10L | 500 |
| | φ 10 | 12.5L | 400 |
| | | 16.5L | 300 |

アルミニウム電解コンデンサ

| 製品サイズ | | テーピング品最小梱包単位 | |
|-------|--------|--------------------------------------|-------|
| チップ品 | φ 4 | 2,000 | |
| | φ 5 | 1,000 | |
| | φ 6.3 | 1,000 (ただし7.7Lは900、8.7Lは800、10Lは600) | |
| | | 6.2L | 1,000 |
| | φ 8 | 10L | 500 |
| | | 7.7L 10L | 500 |
| | φ 10 | 13.5L | 400 |
| | | 13.5L | 200 |
| | φ 12.5 | 16L | 150 |
| | | 21L | 125 |
| | | 16.5L | 125 |
| | φ 16 | 21.5L | 75 |
| | | 16.5L | 125 |
| | φ 18 | 16.5L | 125 |
| | | 21.5L | 75 |

基本ご発注単位 BASIC PACKAGING UNIT

アルミニウム電解コンデンサ

| 製品サイズ | | 袋詰最小梱包単位 | | テーピング品最小梱包単位 | |
|--------------|--------|-------------|--------|---------------|-------|
| | | ロングリード品 | リード加工品 | | |
| ラジアル リード品 | φ 8 | 11.5L | 3,000 | 4,000 | 1,000 |
| | | 15L | 2,000 | 3,600 | |
| | | 20L | 2,000 | 2,200 | |
| | φ 10 | 12.5L | 2,000 | 2,800 | 500 |
| | | 15L 16L | 1,800 | 2,000 | |
| | | 20L | 1,400 | 1,600 | |
| | | 25L | 1,200 | 1,600 | |
| | | 30.5L 31.5L | 1,000 | 1,200 | |
| | φ 12.5 | 12.5L | 1,500 | 1,800 | 500 |
| | | 15L | 1,200 | 1,400 | |
| | | 20L | 1,000 | 1,000 (1330)* | |
| | | 25L | 800 | 900 (1000)* | — |
| | | 30.5L 31.5L | 600 | 800 (650)* | |
| | | 35.5L | 500 | 700 (650)* | |
| | | 40L | 400 | 600 (650)* | |
| | φ 16 | 15L | 700 | 900 (1050)* | 250 |
| | | 20L | 600 | 700 (840)* | |
| | | 25L 26L | 400 | 400 (630)* | |
| | | 30.5L 31.5L | 300 | 400 (630)* | — |
| | | 35.5L 36L | 300 | 300 (400)* | |
| | | 40L | 300 | 400 | |
| | φ 18 | 15L | 400 | 500 (750)* | 250 |
| | | 20L | 400 | 400 (600)* | |
| | | 25L 26L | 300 | 400 (450)* | |
| | | 30.5L 31.5L | 300 | 450 | — |
| | | 35.5L 36L | 250 | 300 | |
| | | 40L 46L | 200 | 300 | |
| | 692 形 | φ 20 ~ φ 25 | 250 | | — |
| φ 30 ~ φ 35 | | 200 | | — | |

()* は輸出梱包

リード加工品 SZ の最小梱包単位につきましては上記と異なる場合がありますので、ご注文に際してはご確認をお願いいたします。

アルミニウム電解コンデンサ ALUMINUM ELECTROLYTIC CAPACITORS

チップ用テーピング (CE32 形、CA32 形・JIS C 0806-3 準拠) ※FPCAPのテーピング仕様はFPCAPチップ形テーピング品の頁をご参照ください。

■ キャリアテープ寸法

(単位: mm)

図 1
(φ 10 以下に適用)

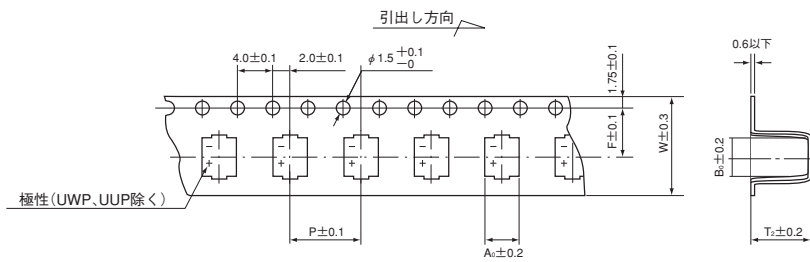
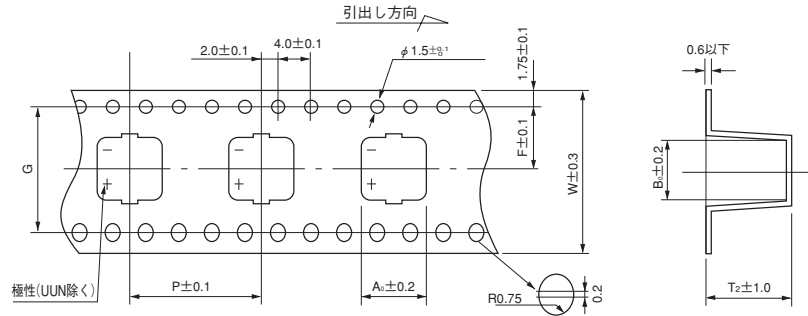


図 2
(φ 12.5 以上に適用)

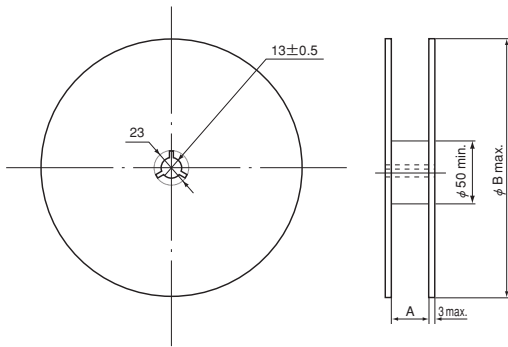


| 公称サイズ | 項 目 | | | | | | | 形 状 | 適用品種・シリーズ名 |
|----------------|------|------|------|------|------|------|---|-----|---|
| | W | P | F | A0 | B0 | T2 | G | | |
| φ5 × 6 L | 12.0 | 12.0 | 5.5 | 5.7 | 5.7 | 6.3 | — | 図 1 | PCF、PCJ、PCK、PCG、PCS、PCL、PCY、PCW、PCV、PCX、PCR、PCA、PCM、PCH、PCZ (導電性高分子アルミニウム固体電解コンデンサ) |
| φ6.3 × 5.5 L | 16.0 | 12.0 | 7.5 | 7.0 | 7.0 | 5.7 | | | |
| φ6.3 × 6 L | 16.0 | 12.0 | 7.5 | 7.0 | 7.0 | 6.3 | | | |
| φ6.3 × 6.7 L | 16.0 | 12.0 | 7.5 | 7.0 | 7.0 | 7.0 | | | |
| φ6.3 × 8 L | 16.0 | 12.0 | 7.5 | 7.0 | 7.0 | 8.2 | | | |
| φ8 × 7 L | 24.0 | 12.0 | 11.5 | 8.7 | 8.7 | 7.3 | | | |
| φ8 × 8 L | 24.0 | 12.0 | 11.5 | 8.7 | 8.7 | 8.3 | | | |
| φ8 × 10 L | 24.0 | 16.0 | 11.5 | 8.7 | 8.7 | 11.0 | | | |
| φ8 × 10.5 L | 24.0 | 16.0 | 11.5 | 8.7 | 8.7 | 11.0 | | | |
| φ8 × 12 L | 24.0 | 16.0 | 11.5 | 8.7 | 8.7 | 12.3 | | | |
| φ10 × 8 L | 24.0 | 16.0 | 11.5 | 10.7 | 10.7 | 8.3 | | | |
| φ10 × 10 L | 24.0 | 16.0 | 11.5 | 10.7 | 10.7 | 11.0 | | | |
| φ10 × 10.5 L | 24.0 | 16.0 | 11.5 | 10.7 | 10.7 | 11.0 | | | |
| φ10 × 12.7 L | 24.0 | 16.0 | 11.5 | 10.7 | 10.7 | 12.8 | | | |
| φ10 × 13.2 L | 24.0 | 16.0 | 11.5 | 10.7 | 10.7 | 13.5 | | | |
| φ6.3 × 5.8 L | 16.0 | 12.0 | 7.5 | 7.0 | 7.0 | 6.3 | — | 図 1 | GYA、GYB、GYC、GYD、GYE、GYF、GYG、GXC、GWC (導電性高分子ハイブリッドアルミニウム電解コンデンサ) |
| φ6.3 × 7.7 L | 16.0 | 12.0 | 7.5 | 7.0 | 7.0 | 8.0 | | | |
| φ8 × 10 L | 24.0 | 16.0 | 11.5 | 8.7 | 8.7 | 11.0 | | | |
| φ10 × 10 L | 24.0 | 16.0 | 11.5 | 10.7 | 10.7 | 11.0 | | | |
| φ10 × 12.5 L | 24.0 | 16.0 | 11.5 | 10.7 | 10.7 | 14.1 | — | 図 1 | UZG |
| φ4 × 3.9 L | 12.0 | 8.0 | 5.5 | 4.7 | 4.7 | 4.3 | | | |
| φ5 × 3.9 L | 12.0 | 12.0 | 5.5 | 5.7 | 5.7 | 4.3 | — | 図 1 | UZT、UCQ |
| φ6.3 × 3.9 L | 16.0 | 12.0 | 7.5 | 7.0 | 7.0 | 4.4 | | | |
| φ4 × 4.5 L | 12.0 | 8.0 | 5.5 | 4.7 | 4.7 | 4.9 | — | 図 1 | UWP、UWT、UWZ、UWG、UUQ |
| φ5 × 4.5 L | 12.0 | 12.0 | 5.5 | 5.7 | 5.7 | 4.9 | | | |
| φ6.3 × 4.5 L | 16.0 | 12.0 | 7.5 | 7.0 | 7.0 | 5.0 | — | 図 1 | UWT、UWZ、UUP、UCD、UCL、UCM、UUD、UWD、UCZ、UUA、UUL、UCQ |
| φ4 × 5.4 L | 12.0 | 8.0 | 5.5 | 4.7 | 4.7 | 5.8 | | | |
| φ5 × 5.4 L | 12.0 | 12.0 | 5.5 | 5.7 | 5.7 | 5.8 | | | |
| φ6.3 × 5.4 L | 16.0 | 12.0 | 7.5 | 7.0 | 7.0 | 5.8 | — | 図 1 | UWT、UWZ、UWG、UUA、UUL、UCW、UCD、UCL、UCM、UCV、UUD、UWD、UUB、UWH、ULT、ULH、UCJ、UCZ、UYA、UCH、UCN、UCX、UUX、ULR、ULV、UUQ、UCQ、UUE、UBC、UBH |
| φ4 × 5.8 L | 12.0 | 8.0 | 5.5 | 4.7 | 4.7 | 6.3 | | | |
| φ5 × 5.8 L | 12.0 | 12.0 | 5.5 | 5.7 | 5.7 | 6.3 | | | |
| φ6.3 × 5.8 L | 16.0 | 12.0 | 7.5 | 7.0 | 7.0 | 6.3 | | | |
| φ5 × 7 L | 16.0 | 12.0 | 7.5 | 5.7 | 5.7 | 7.5 | | | |
| φ6.3 × 7 L | 16.0 | 12.0 | 7.5 | 7.0 | 7.0 | 7.5 | | | |
| φ6.3 × 7.7 L | 16.0 | 12.0 | 7.5 | 7.0 | 7.0 | 8.0 | | | |
| φ6.3 × 8.7 L | 16.0 | 12.0 | 7.5 | 7.0 | 7.0 | 9.1 | | | |
| φ6.3 × 10 L | 16.0 | 12.0 | 7.5 | 7.0 | 7.0 | 11.4 | | | |
| φ8 × 6.2 L | 16.0 | 12.0 | 7.5 | 8.7 | 8.7 | 6.8 | | | |
| φ8 × 10 L | 24.0 | 16.0 | 11.5 | 8.7 | 8.7 | 11.0 | | | |
| φ10 × 7.7 L | 24.0 | 16.0 | 11.5 | 10.7 | 10.7 | 8.4 | | | |
| φ10 × 10 L | 24.0 | 16.0 | 11.5 | 10.7 | 10.7 | 11.0 | | | |
| φ10 × 13.5 L | 24.0 | 16.0 | 11.5 | 10.7 | 10.7 | 14.1 | | | |
| φ12.5 × 13.5 L | 32.0 | 24.0 | 14.2 | 14.0 | 14.0 | 14.0 | — | 図 2 | UCD、UCM、UCK、UCX、UCZ、UUG、UUJ、UUN、UUE、UBC |
| φ12.5 × 16 L | 32.0 | 24.0 | 14.2 | 14.0 | 14.0 | 16.3 | | | |
| φ12.5 × 21 L | 32.0 | 24.0 | 14.2 | 14.0 | 14.0 | 21.3 | | | |
| φ16 × 16.5 L | 44.0 | 28.0 | 20.2 | 17.5 | 17.5 | 16.8 | | | |
| φ16 × 21.5 L | 44.0 | 28.0 | 20.2 | 17.5 | 17.5 | 21.8 | | | |
| φ18 × 16.5 L | 44.0 | 32.0 | 20.2 | 19.5 | 19.5 | 16.8 | | | |
| φ18 × 21.5 L | 44.0 | 32.0 | 20.2 | 19.5 | 19.5 | 21.8 | | | |

アルミニウム電解コンデンサ ALUMINUM ELECTROLYTIC CAPACITORS

● リール ※ FPCAP のリール品の梱包単位は FPCAP チップ形テーピング品の頁をご参照ください。

(単位: mm)



収容数量

| φ D、φ D×L | 1 リール数量 |
|---------------------------------------|---------|
| 4 | 2,000 個 |
| 5、6.3 | 1,000 個 |
| 6.3×7.7、6.3×8、8×8 | 900 個 |
| 6.3×8.7 | 800 個 |
| 6.3×10 | 600 個 |
| 8×6.2、8×7 | 1,000 個 |
| 8×10、8×10.5、10×7.7、10×8、10×10、10×10.5 | 500 個 |
| 8×12、10×12.5、10×12.7、10×13.2、10×13.5 | 400 個 |
| 10×16.5 | 300 個 |
| 12.5×13.5 | 200 個 |
| 12.5×16 | 150 個 |
| 12.5×21、16×16.5、18×16.5 | 125 個 |
| 16×21.5、18×21.5 | 75 個 |

導電性高分子アルミニウム固体電解コンデンサ

| φD | 5 | 6.3 | 8 | 10 |
|----|-----|-----|----|----|
| A | 14 | 18 | 26 | |
| B | 382 | | | |

導電性高分子ハイブリッドアルミニウム電解コンデンサ

| φD | 6.3 | 8 | 10 |
|----|-----|----|----|
| A | 18 | 26 | |
| B | 382 | | |

アルミニウム電解コンデンサ

| φD | 4 | 5 (ただし5×7は除く) | 5×7 | 6.3 | 8×5.4、8×6.2 | 8×7、8×10、10×7.7、10×8、10×10、10×13.5 | 12.5 | 16、18 |
|----|-----|---------------|-----|-----|-------------|------------------------------------|------|-------|
| A | 14 | 14 | 18 | 18 | 18 | 26 | 34 | 46 |
| B | 382 | 382 | 382 | 382 | 382 | 382 | 332 | 332 |

アルミニウム電解コンデンサ ALUMINUM ELECTROLYTIC CAPACITORS

リード加工品 (CE04 形、CA04 形) ※ FPCAP のリードカット寸法は FPCAP リード加工品の頁をご参照ください。

リード加工品の品番は、品番コードの末尾に下記に従い加工記号を明記してください。

- 11桁までの場合は 1 ^{12 13 14} □□□ としてください。
加工記号
- 12桁が数字の場合は □□ ^{12 13 14} □□ としてください。
加工記号
- 12桁がアルファベットの場合は □× ^{12 13 14 15 16} □□□ としてください。
加工記号

(単位: mm)

| 加工名称 | リード加工記号 | 寸法 (mm) | | | | 形状 | |
|-----------|---------|---------|-----|-----|-----|--|--|
| | 記号 | φ D | F | L | ℓ | | |
| フォーミングカット | [FA] | 8 | 5 | 5.0 | — | | |
| | [FV] | 8 | 5 | 3.5 | — | | |
| | [SZ] | 10 | 5 | 3.2 | — | <p>φ10は25L以上 φ12.5～18は12.5L以下または46L以上 についてはお問い合わせ願います。 ※国内生産品のみ対応可</p> | |
| | | 12.5 | | | — | | |
| | | 16 | — | | | | |
| カット | [CA] | 8 | 3.5 | 5.0 | — | | |
| | | 10 | 5 | | — | | |
| | | 12.5 | | | — | | |
| | | 16 | 7.5 | | — | | |
| | 18 | — | | | | | |
| | [CP] | 同上 | 4.5 | — | | | |
| | [CC] | 同上 | 4.0 | — | | | |
| | [CV] | 同上 | 3.5 | — | | | |
| [CT] | 同上 | 3.2 | — | | | | |
| [CM] | 同上 | 3.0 | — | | | | |
| スナップイン | [AA] | 8 | 5 | 4.5 | 1.3 | | |
| | | 10 | | | | | |
| | | 12.5 | | | | | |
| | | 16 | 7.5 | | | | |
| | | 18 | | | | | |

リード線太さ φd、リードピッチ P は各コンデンサの仕様によります。

封口部形状 ※ FPCAP につきましては、別途お問い合わせください。

| 形状 | | | |
|--------|------|------------|----|
| φ (mm) | 8・10 | 12.5・16・18 | ※1 |

下記シリーズについては ※1 印の形状となります。
UPV・UTH・UTF・UBR

アルミニウム電解コンデンサ ALUMINUM ELECTROLYTIC CAPACITORS

自動挿入用テーピング品 ※ FPCAP のテーピング仕様は FPCAP 自動挿入用テーピング品の頁をご参照ください。

縦形テーピング (CE04 形、CA04 形・JIS C 0806-2 準拠)

テーピング加工品の品番は、品番コードの末尾に下記に従い加工記号を明記してください。

- 11 桁までの場合は $\overset{12}{1}\overset{13}{\square}\overset{14}{\square}$ としてください。 ● 12 桁が数字の場合は $\overset{12}{\square}\overset{13}{\square}\overset{14}{\square}$ としてください。 ● 12 桁がアルファベットの場合は $\overset{12}{\square}\overset{13}{\square}\overset{14}{\square}\overset{15}{\square}\overset{16}{\square}$ としてください。

加工記号

加工記号

加工記号

■ テーピング加工記号およびテーピング寸法

(単位: mm)

| 仕 様 | 加工名称 | F寸法 (リード ピッチ) | Po寸法 (送り穴 ピッチ) | 適用製品径 (φ) | テーピング加工記号 | |
|-------------|---------------|---------------------|----------------------|--------------|-----------|------------------------------|
| | | | | | 記号 | 適用範囲 |
| ツツラ パック式 | フォーミング タイプ | 表1による | 12.7 | 8 | TA | φ 8×11.5 ~ φ 8×20 |
| | ストレート タイプ | 表2による | 12.7 | 8、10 | TD | φ 8×11.5 ~ 20、φ 10×12.5 ~ 25 |
| | | 表2による | 15.0 | 12.5 | TO | φ 12.5×12.5 ~ 25 |
| | | 表2による | 15.0 | 16、18 | TN | φ 16×15 ~ 26、φ 18×15 ~ 26 |

(フォーミングタイプ)

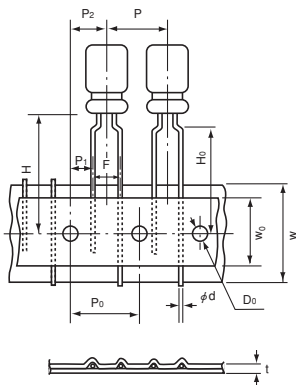


表 1

(単位: mm)

| 項目 | タイプ 加工記号 | フォーミングタイプ 製品径 (φ) × 製品高さ (L) | |
|-----------------------------|-------------|--|------------------------------------|
| | | 公差 | φ 8×11.5 φ 8×15 φ 8×20 TA |
| φ d リード線径 | | ± 0.05 | 0.6 |
| P ボディピッチ | | ± 1.0 | 12.7 |
| P ₀ 送り穴ピッチ | | ± 0.2 | 12.7 |
| P ₁ 送り穴とリードの位置ズレ | | ± 0.5 | 3.85 |
| P ₂ 送り穴と本体の位置ズレ | | ± 1.0 | 6.35 |
| F リードピッチ | | $\pm \begin{smallmatrix} 0.8 \\ 0.2 \end{smallmatrix}$ | 5.0 |
| H ボディ下面位置 | | ± 0.75 | 20.0 |
| H ₀ クリンチ高さ | | ± 0.5 | 16.0 |
| W 台紙幅 | | ± 0.5 | 18.0 |
| W ₀ 粘着テープ幅 | | min. | 7.0 |
| φ D ₀ 送り穴径 | | ± 0.2 | 4.0 |
| t テープ総厚み | | ± 0.2 | 0.6 |

(ストレートタイプ)

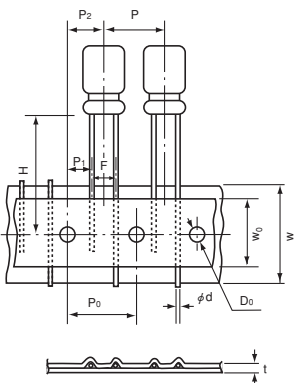


表 2

(単位: mm)

| 項目 | タイプ 加工記号 | 公差 | ストレートタイプ 製品径 (φ) × 製品高さ (L) | | | |
|-----------------------------|-------------|--|-----------------------------|------|---------|--------------|
| | | | φ 8 | φ 10 | φ 12.5 | φ 16 φ 18 |
| φ d リード線径 | | ± 0.05 | 0.6 | 0.6 | 0.6、0.8 | 0.8 |
| P ボディピッチ | | ± 1.0 | 12.7 | 12.7 | 15.0 | 30.0 |
| P ₀ 送り穴ピッチ | | ± 0.2 | 12.7 | 12.7 | 15.0 | 15.0 |
| P ₁ 送り穴とリードの位置ズレ | | ± 0.5 | 4.6 | 3.85 | 5.0 | 3.75 |
| P ₂ 送り穴と本体の位置ズレ | | ± 1.0 | 6.35 | 6.35 | 7.5 | 7.5 |
| F リードピッチ | | $\pm \begin{smallmatrix} 0.8 \\ 0.2 \end{smallmatrix}$ | 3.5 | 5.0 | 5.0 | 7.5 ※1 |
| H ボディ下面位置 | | ± 0.75 | 18.5 | 18.5 | 18.5 | 18.5 |
| W 台紙幅 | | ± 0.5 | 18.0 | 18.0 | 18.0 | 18.0 |
| W ₀ 粘着テープ幅 | | min. | 7.0 | 7.0 | 12.5 | 12.5 |
| φ D ₀ 送り穴径 | | ± 0.2 | 4.0 | 4.0 | 4.0 | 4.0 |
| t テープ総厚み | | ± 0.2 | 0.6 | 0.6 | 0.6 | 0.6 |

●特注品として、下記テーピング品についてもご用意に応じます。

※ 1 φ 16, φ 18: F±0.8

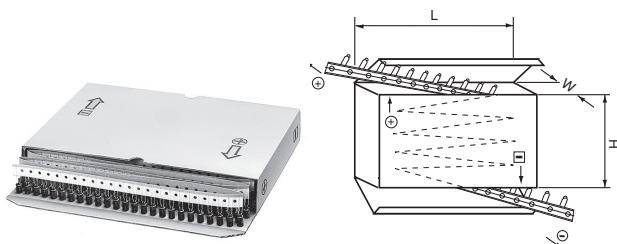
・ボディ下面位置 (H)、リードピッチ (F) が標準外のもの。

・クリンチ寸法 (K) の長いもの: 基板挿入後、コンデンサの横倒しが可能。

●上記以外の寸法は規定外です。

縦形テーピング品の包装仕様

●ツツラパック式



| L (mm) | H (mm) | W (mm) | 適用サイズ φ D×L (mm) | 収容数量 (個) |
|--------|--------|--------|-----------------------------|----------|
| 340 | 260 | 54 | 8×11.5, 8×15 | 1,000 |
| 340 | 200 | 54 | 10×12.5, 10×16 | 500 |
| 340 | 260 | 62 | 8×20 | 1,000 |
| 340 | 200 | 62 | 10×20 | 500 |
| 340 | 200 | 65 | 10×25 | 500 |
| 330 | 290 | 65 | 12.5×12.5, 12.5×15, 12.5×20 | 500 |
| | | | 12.5×25 | |
| | | | 18×15, 18×20, 18×25, 18×26 | 250 |
| 320 | 230 | 65 | 16×15, 16×20, 16×25, 16×26 | 250 |

FPCAP リード加工品 (リード線形)

RNS、RR7、RR5、RL8、RE5、RS8、RF8、RNU、RNE、RNL、RS6、RHT

製品の梱包単位は、以下の数量となります。

● 梱包数量 (バルク)

| サイズ φD×L (mm) | リード加工無し (ロングリード品) | | リードカット品 | |
|------------------------|-------------------|-------------|-----------|-------------|
| | 袋詰数量(個/袋) | 最小梱包単位(個/箱) | 袋詰数量(個/袋) | 最小梱包単位(個/箱) |
| φ4×5 | 200 | 8,000 | 200 | 8,000 |
| φ5×8, φ5×10 | 200 | 3,200 | 200 | 4,000 |
| φ6.3×5, φ6.3×6, φ6.3×7 | 200 | 4,000 | 200 | 4,000 |
| φ6.3×8, φ6.3×10 | 200 | 3,200 | 200 | 4,000 |
| φ8×6, φ8×8, φ8×9 | 200 | 3,200 | 200 | 4,000 |
| φ8×11.5 | 100 | 2,000 | 200 | 2,400 |
| φ8×16 | 100 | 1,600 | 100 | 2,000 |
| φ8×20 | 100 | 1,200 | 100 | 1,600 |
| φ10×12.5 | 100 | 1,600 | 100 | 2,000 |
| φ10×16 | 100 | 1,200 | 100 | 1,600 |
| φ10×20 | 100 | 800 | 100 | 1,200 |

● バルク ロングリード品番

ニチコン品番 : R□□□□□□□ M□□□□

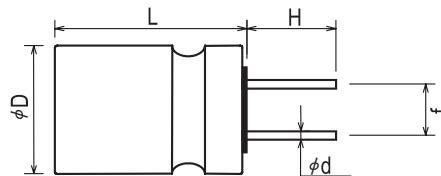
FPCAP品番 : FP- □□□RE□□□□M- □□ R

● リードカット寸法

リード加工記号 (リードカット: CG)

ニチコン品番 : R□□□□□□□ M□□□□CG

FPCAP品番 : FP- □□□RE□□□□M- □□ CG



(単位: mm)

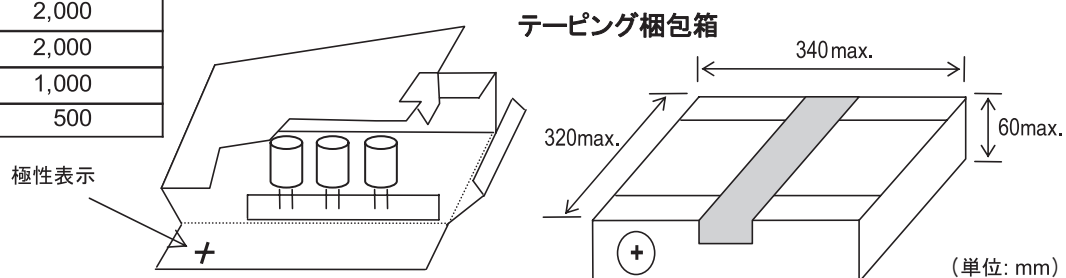
| 項目 | φD×L | φ4×5 | φ5×8, φ5×10 | φ6.3×5, φ6.3×6, φ6.3×7, φ6.3×8, φ6.3×10 | φ8×6, φ8×8, φ8×9, φ8×11.5, φ8×16, φ8×20 | φ10×12.5, φ10×16, φ10×20 |
|---------|------|-----------|---------------|---|---|--------------------------|
| リード加工記号 | | CG | CG | CG | CG | CG |
| リード線径 | φd | 0.45±0.05 | 0.5, 0.6±0.05 | 0.45, 0.5, 0.6±0.05 | 0.6±0.05 | 0.6±0.05 |
| リード線長さ | H | 3.1±0.3 | 3.1±0.3 | 3.1±0.3 | 3.1±0.3 | 3.1±0.3 |
| リード線ピッチ | f | 1.5±0.5 | 2.0±0.5 | 2.5±0.5 | 3.5±0.5 | 5.0±0.5 |

FPCAP 自動挿入用テーピング品 (リード線形)

RNS、RR7、RR5、RL8、RE5、RS8、RF8、RNU、RNE、RNL、RS6、RHT

● 梱包数量 (テーピング品)

| サイズ | 最小梱包単位 数量 (個/箱) |
|------|--------------------|
| φ5 | 2,000 |
| φ6.3 | 2,000 |
| φ8 | 1,000 |
| φ10 | 500 |



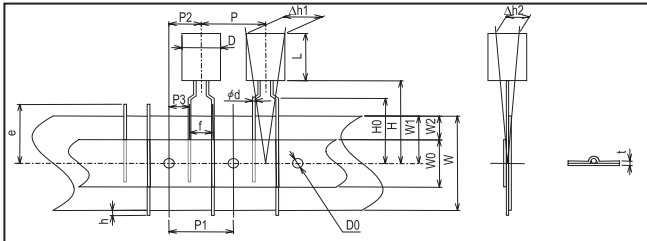
つばら箱からの取り出し部の蓋は、マシン目で折り曲げてください。

● テーピング寸法

リード加工記号 (例 5.0mm ピッチテーピング: PX) ニチコン品番: R□□□□□□□ M□□□PX
 FPCAP品番: FP-□□□RE□□□M-□□ P

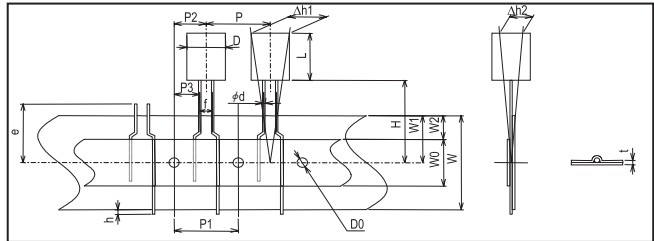
■ 2.5mm ピッチテーピング
 (テーピング寸法: φ5)

ニチコン品番 記号: JT (φ5×8), JX (φ5×10)
 FPCAP品番 記号: JT (φ5×8), J (φ5×10)



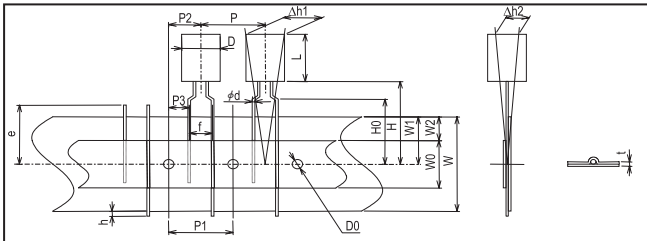
■ 2.5mm ピッチテーピング
 (テーピング寸法: φ6.3)

ニチコン品番 記号: JT (φ6.3×5~8), JX (φ6.3×10)
 FPCAP品番 記号: JT (φ6.3×5~8), J (φ6.3×10)



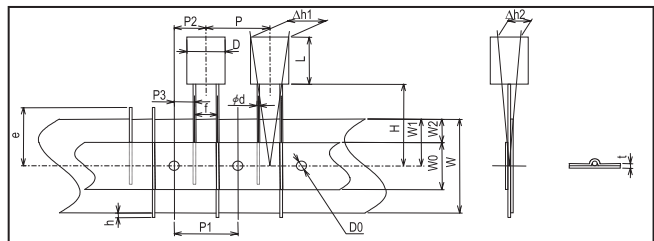
■ 5.0mm ピッチテーピング
 (テーピング寸法: φ5, φ6.3, φ8)

ニチコン品番 記号: PX
 FPCAP品番 記号: P



■ 2.0mm(φ5), 3.5mm(φ8), 5.0mm(φ10) ピッチテーピング
 (テーピング寸法: φ5, φ8, φ10)

ニチコン品番 記号: TX (φ5), KX (φ8), PH (φ10)
 FPCAP品番 記号: T (φ5), K (φ8), PH (φ10)



● 寸法一覧

(単位: mm)

| 項目 | φD×L | φ6.3×6, φ6.3×7 | φ5×8, φ6.3×8 | φ6.3×5, φ5×8 | φ5×10, φ6.3×10 | φ6.3×6, φ6.3×7 | φ5×8, φ6.3×8 | φ5×10, φ6.3×5, φ6.3×10 | φ8×6, φ8×8, φ8×9, φ8×11.5, φ8×16, φ8×20 | φ5×8 | φ8×6, φ8×8, φ8×9, φ8×11.5, φ8×16, φ8×20 | φ10×12.5, φ10×16, φ10×20 |
|-----------------|------|-------------------------------|-----------------|-----------------|-------------------|-------------------|-----------------|------------------------------|---|----------------|---|--------------------------------|
| リード加工記号 ニチコン品番 | | JT | | JX | PX | | | PX | TX | KX | PH | |
| リード加工記号 FPCAP品番 | | JT | | J | P | | | P | T | K | PH | |
| リード線径 (公差) | φd | 0.45 ±0.05 | 0.6 ±0.05 | 0.5 ±0.05 | 0.5 ±0.05 | 0.45 ±0.05 | 0.6 ±0.05 | 0.5 ±0.05 | 0.6 ±0.05 | 0.6 ±0.05 | 0.6 ±0.05 | 0.6 ±0.05 |
| リード線ピッチ | f | 2.5 +0.8/-0.2 (φ6.3: 2.5±0.5) | | | 5.0 +0.8/-0.2 | | | 5.0 +0.8/-0.2 | 2.0 +0.8/-0.2 | 3.5 +0.8/-0.2 | 5.0 +0.8/-0.2 | |
| 製品間ピッチ | P | 12.7±1.0 | | | 12.7±1.0 | | | 12.7±1.0 | 12.7±1.0 | 12.7±1.0 | 12.7±1.0 | |
| 送り穴位置ピッチ | P1 | 12.7±0.3 | | | 12.7±0.3 | | | 12.7±0.3 | 12.7±0.3 | 12.7±0.3 | 12.7±0.3 | |
| 送り穴位置ズレ | P2 | 6.35±1.0 | | | 6.35±1.0 | | | 6.35±1.0 | 6.35±0.5 | 6.35±0.5 | 6.35±0.5 | |
| リードクリンチ高さ | H0 | — | | | 16.0±0.5 | | | 16.0±0.5 | — | — | — | |
| 製品下面位置 | H | 18.5±0.5 | | | 17.5±0.5 | | | 20.0±0.75 | 18.5±0.5 | 20.0±0.5 | 18.5±0.5 | |
| 台紙幅 | W | 18.0 +1.0/-0.5 | | | 18.0 +1.0/-0.5 | | | 18.0 +1.0/-0.5 | 18.0 +1.0/-0.5 | 18.0 +1.0/-0.5 | 18.0 +1.0/-0.5 | |
| 送り穴位置ズレ | W1 | 9.0±0.5 | | | 9.0±0.5 | | | 9.0±0.5 | 9.0±0.5 | 9.0±0.5 | 9.0±0.5 | |
| 送り穴径 | D0 | 4.0±0.2 | | | 4.0±0.2 | | | 4.0±0.2 | 4.0±0.2 | 4.0±0.2 | 4.0±0.2 | |
| 製品の傾き | Δh | 2.0 max. | | | 2.0 max. | | | 2.0 max. | 2.0 max. | 2.0 max. | 2.0 max. | |
| テープ厚さ(総厚) | t | 0.6±0.2 | | | 0.6±0.2 | | | 0.6±0.2 | 0.6±0.2 | 0.6±0.2 | 0.6±0.2 | |

FPCAP チップ形テーピング (チップ形)

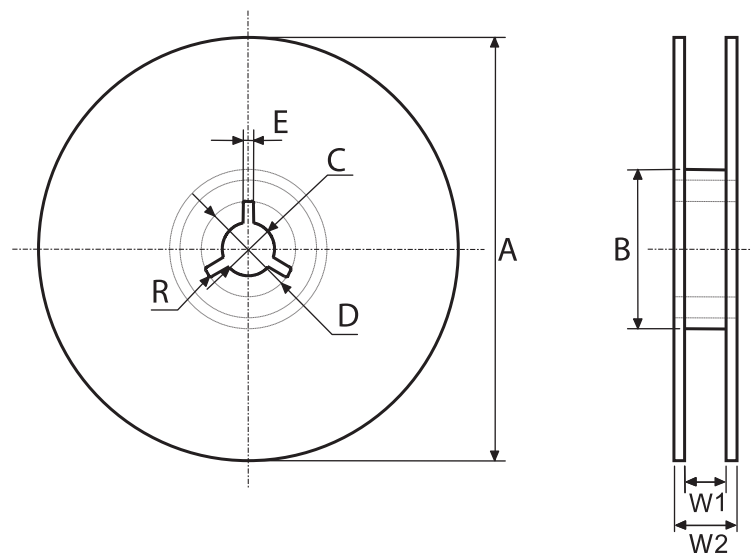
RPS、RPA、RHS、RHA、RSS、RSA、RSB、RFS、RFA、RSL、RDS、RCS、RDE、RKS

製品の梱包単位は、以下の数量となります。

● 梱包数量(リール品)

| サイズ φD×L (mm) | 数量 (個/リール) |
|---------------------|---------------|
| φ4×5.2 | 2,000 |
| φ5×5.7 | 1,000 |
| φ6.3×4.2 | 1,000 |
| φ6.3×5.7 | 1,000 |
| φ6.3×5.8 | 1,000 |
| φ6.3×7.7 | 900 |
| φ8×6.7 | 1,000 |
| φ8×6.8 | 1,000 |
| φ8×7.7 | 900 |
| φ8×8.7 | 500 |
| φ8×10 | 500 |
| φ8×11.7 | 500 |
| φ10×7.7 | 500 |
| φ10×10 | 500 |
| φ10×12.4 | 400 |

ご注文に際しましては、最小梱包単位の整数倍で、ご指定くださるようお願い致します。



(単位：mm)

| サイズ | A ± 2.0 | B ± 1.0 | C ± 0.5 | D ± 1.0 | E ± 0.5 | W1 ± 1.0 | W2 ± 1.0 | R |
|---------|------------|------------|------------|------------|------------|-------------|-------------|-----|
| φ4, φ5 | 380 | 80 | 13.0 | 21 | 2.0 | 13.4 | 17.4 | 1.0 |
| φ6.3 | 380 | 80 | 13.0 | 21 | 2.0 | 17.4 | 21.4 | 1.0 |
| φ8, φ10 | 380 | 80 | 13.0 | 21 | 2.0 | 25.4 | 29.4 | 1.0 |