

ニチコン家庭用蓄電システムオプション一覧

2021年3月19日現在 Ver.4.9

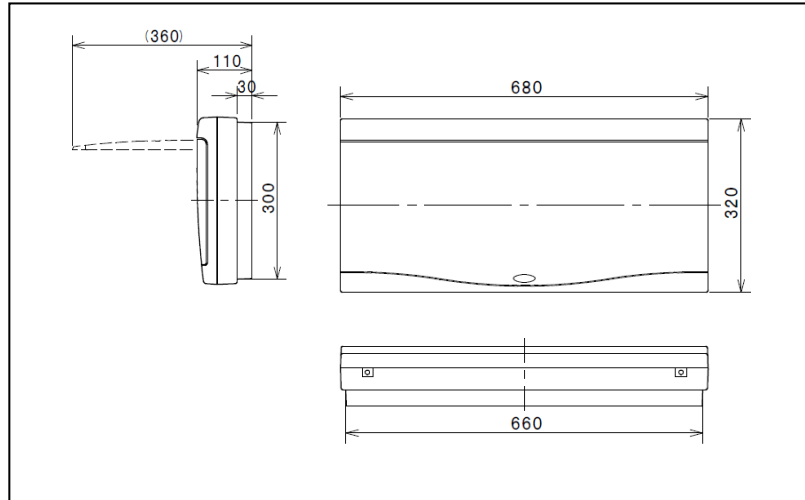
品名	代表型番	ESS-T1系 ESS-T2系	ESS-H2L1	ESS-U4M1 ESS-U4X1	ESS-U3S1 ESS-U3S1J	ESS-U2M1 ESS-U2L2 ESS-U2X1
別 売 品						
リモコンケーブル		ESS-R22 (20m) ESS-R24 (40m)				
CTケーブル		ESS-C22 (20m) ESS-C23 (30m) ESS-C24 (40m)	AC CTケーブルのみ ※CTは製品に付属		ESS-C12 (20m) ESS-C13 (30m) ESS-C14 (40m)	AC CTケーブルと PV CTケーブルのセット ※CTは製品に付属
蓄電池通信ケーブル		ESS-C42 (20m) ESS-C43 (30m)	—	—	—	—
V2H通信ケーブル		ESS-C52 (20m) ESS-C54 (40m)	—	—	—	—

オプション (設置状況によって選択)						
オプション分電盤 (詳細P.2~4)		M70540-R または CH-W3153-1-C1-R または DH-W7685-1-C1-R (ESS-T1のみ、ESS-B5と組み合わせて使用)	BH-T0077-1-C1-R または CH-1757-1-C1-R	EH-F1333-1-R (必須オプション)	G3-A-R	G51436-R または CH-H5178-1-C1-R
ExtPV_CTケーブル		ESS-C32 (20m) ESS-C33 (30m) ESS-C34 (40m)	※外部PV電力監視用CT (ESS-CT16)を含む		—	—
簡易基礎 (東洋ベース社製)		V2H用 EN600 (耐震クラスA相当) E600 (耐震クラスB相当)	(注1) HE500-SPN または HE500-SPN2 (耐震クラスB相当) 水害対策品 HE500-SPNT (地上高さ51cm) (耐震クラスB相当)	(注1) HE500-SPN または HE500-SPN2 (耐震クラスB相当) 水害対策品 HE500-SPNT (地上高さ51cm) (耐震クラスB相当)	NC400 (耐震クラスB相当) NC400J (耐震クラスB相当) *J付きがJモデル	(注1) HE500-SPN または HE500-SPN2 (耐震クラスB相当) 水害対策品 HE500-SPNT (地上高さ51cm) (耐震クラスB相当)
日除け板		ESS-H3	ESS-H2	ESS-H2	ESS-H7 ESS-H7J *J付きがJモデル	ESS-H2
その他		ESS-H4 : PCS汎用取り付けボード ESS-H5 : 蓄電池増設ラック ESS-B5 : 昇圧トランス	—	—	—	—
内径の大きなCT ※線材が付属のCTに 取まらない時に使用		ESS-CT20 (内径24φ品)	付属品の内径は16φです。付属品、オプション品の両製品とも15kWまでの系統電力に接続可能です。 太陽光パネルはハイブリッドやトライブリッド蓄電池の内部接続容量と合わせて14kWまで接続出来ます。			

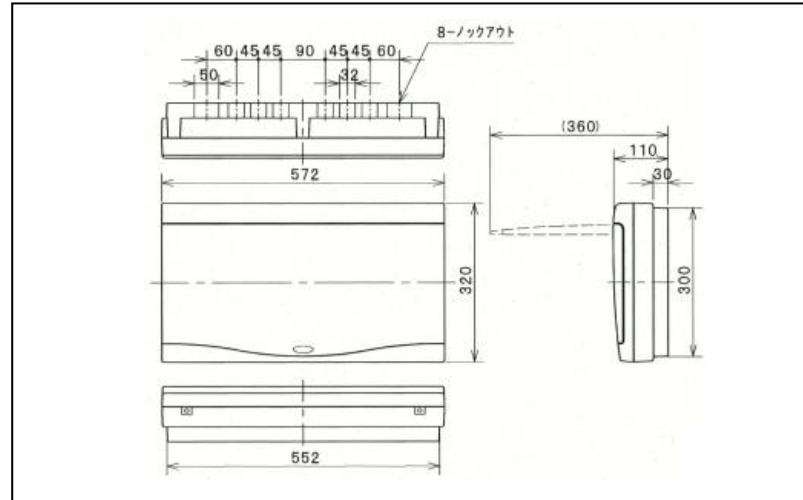
- (注1) 東洋ベース社から直接ご購入ください。「HE500-SPに当社製品を固定するナットを追加した製品、取付け用のボルト+ワッシャ+ナット4個のセット」となります。
HE500-SPNTは、「HE500-SPの地中アンカーを深く設定しており、嵩上げブロックを左右各3個と取付け用のボルト+ワッシャ+ナットのセット」となります。
薄型タイプHE500-SPは、東洋ベース社のホームページでご確認ください。(東洋ベース株式会社製エコベースHEシリーズ)
- (注2) 東洋ベース社から直接ご購入ください。タイガーベースL400-100を2本、取付け用のボルト+ワッシャ+ナット4個のセット」となります。
L400-100は東洋ベース社のホームページでご確認ください。(東洋ベース株式会社製タイガーベースシリーズ)

オプション分電盤 寸法

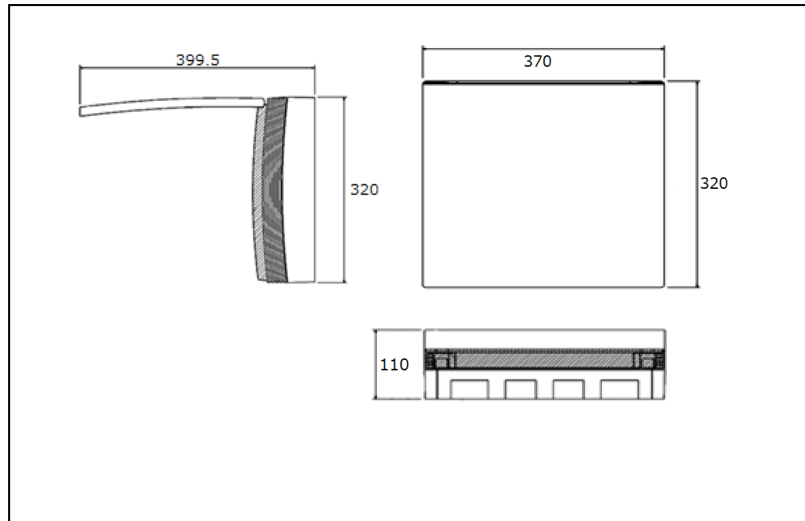
ESS-H2L1 重要負荷用 : BH-T0077-1-C1-R



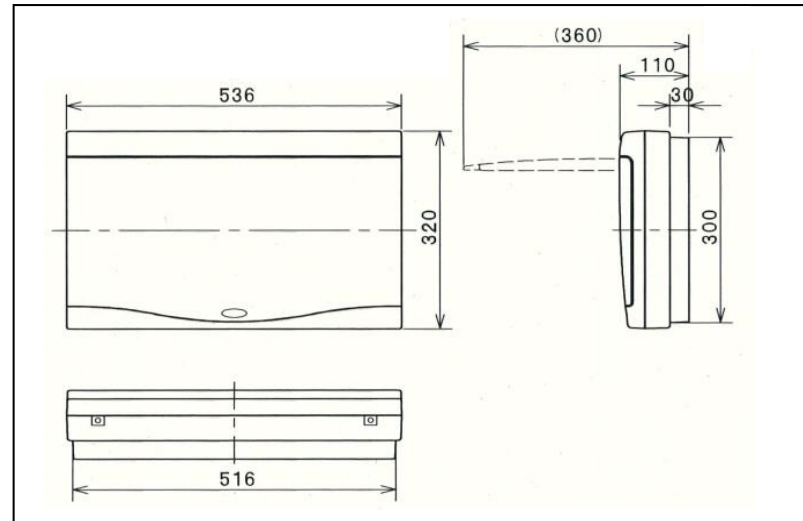
ESS-H2L1 全負荷用 : CH-1757-1-C1-R



ESS-U3S1/ESS-U3S1J用 : G3-A-R



ESS-U2シリーズ : CH-5178-1-C1-R

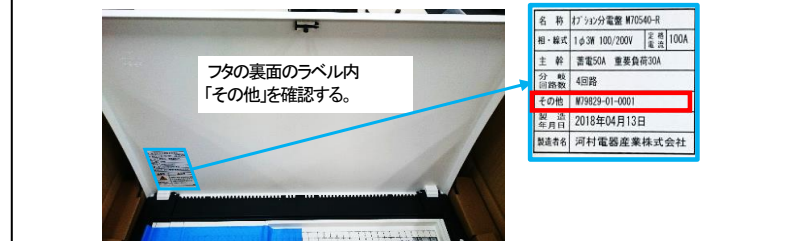


分電盤 製造番号記載シールの貼付け場所

日東工業株式会社製は、製造番号の欄に記載



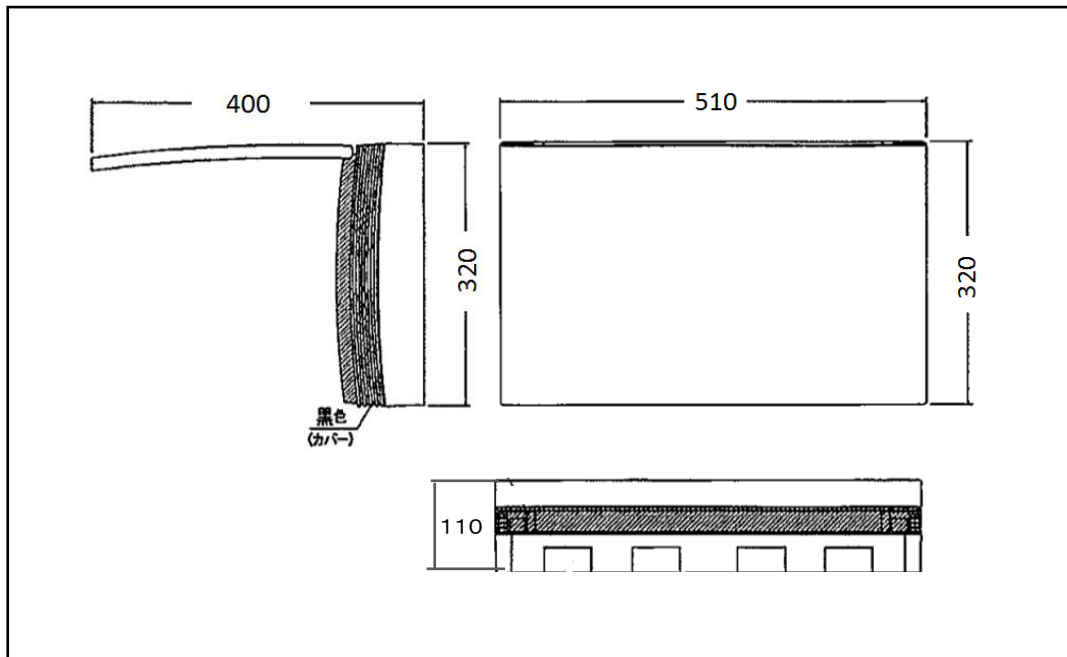
河村電器産業株式会社製は、その他の欄に記載



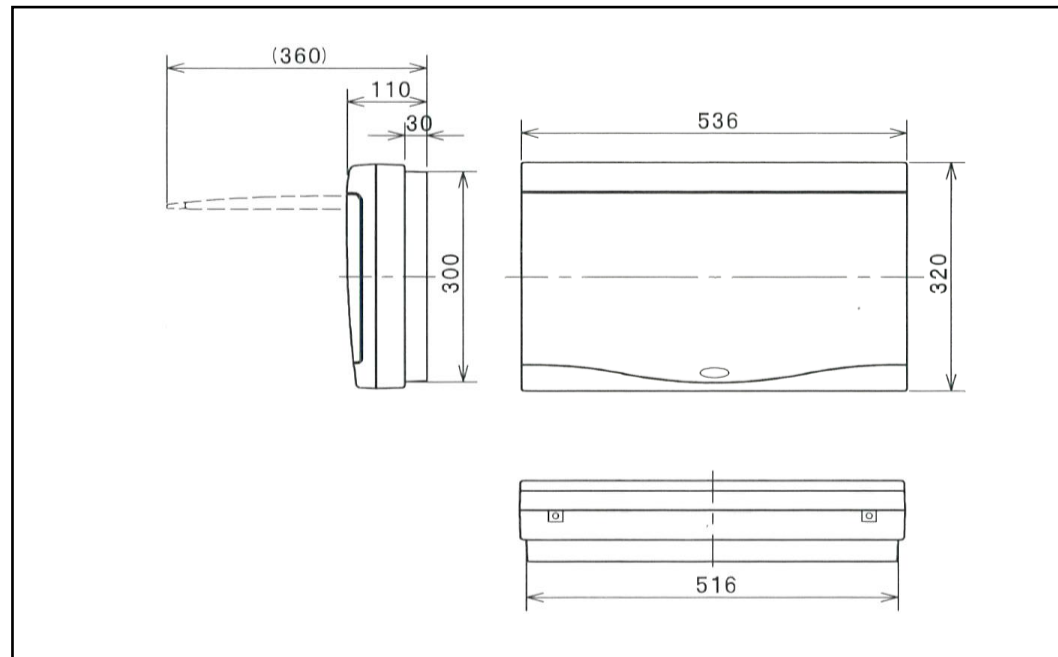
※仕様は予告なく変更することがございます。

オプション分電盤 寸法

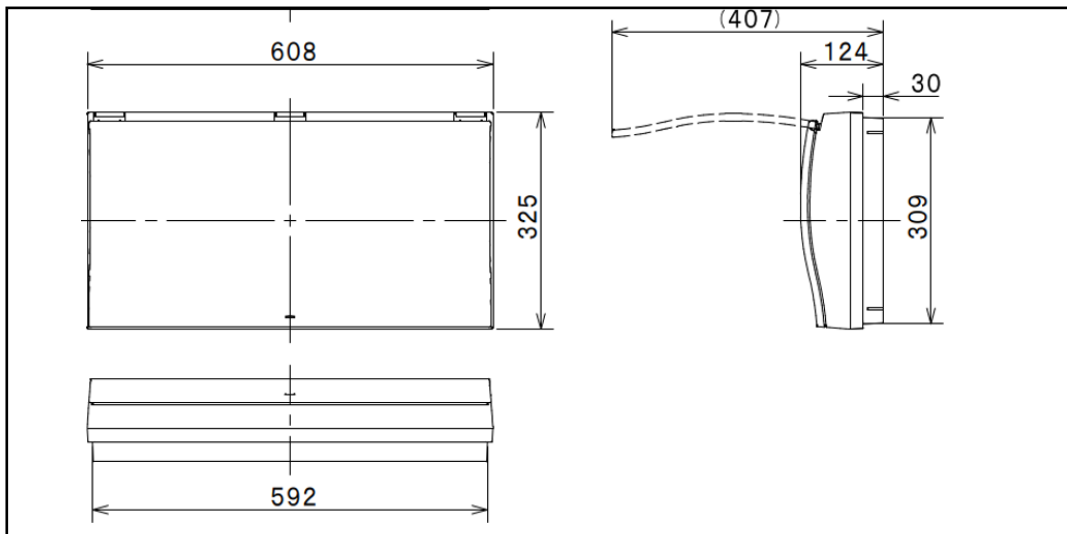
ESS-U2系、ESS-T1,T2系 : G51436-R、M70540



ESS-T1,T2系 : CH-W3153-1-C1-R



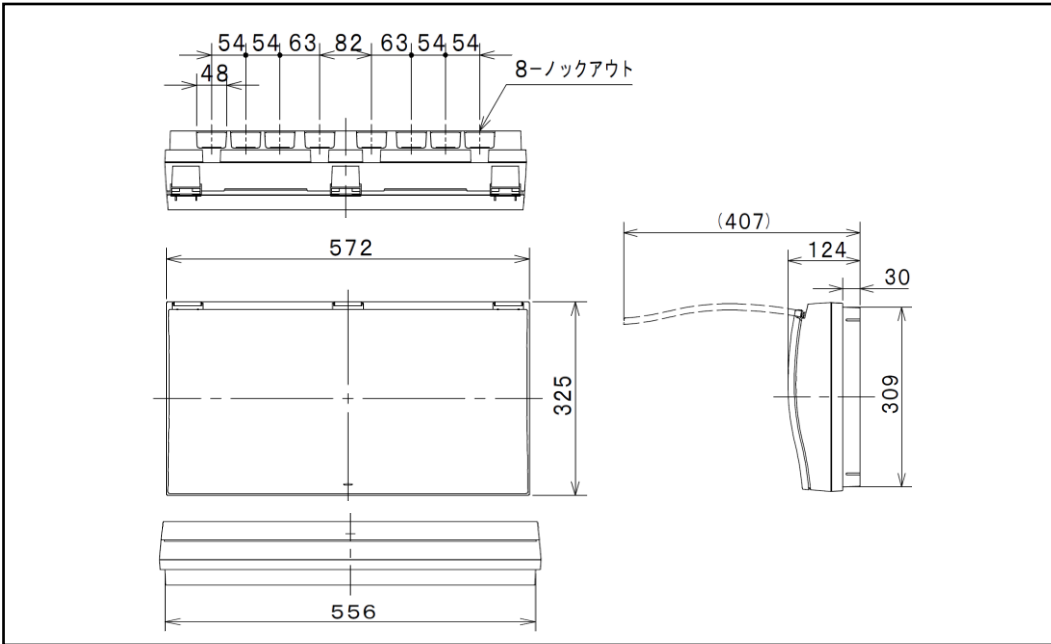
ESS-U4M1、ESS-U4X1 : EH-F1333-1-R



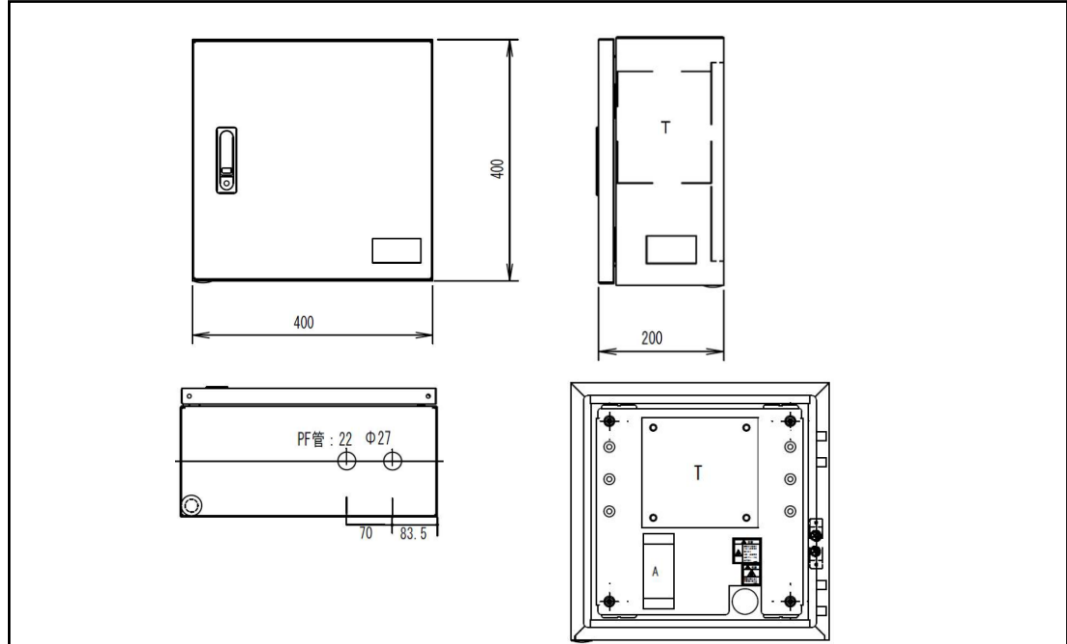
※仕様は予告なく変更することがございます。

オプション分電盤、昇圧トランス 寸法

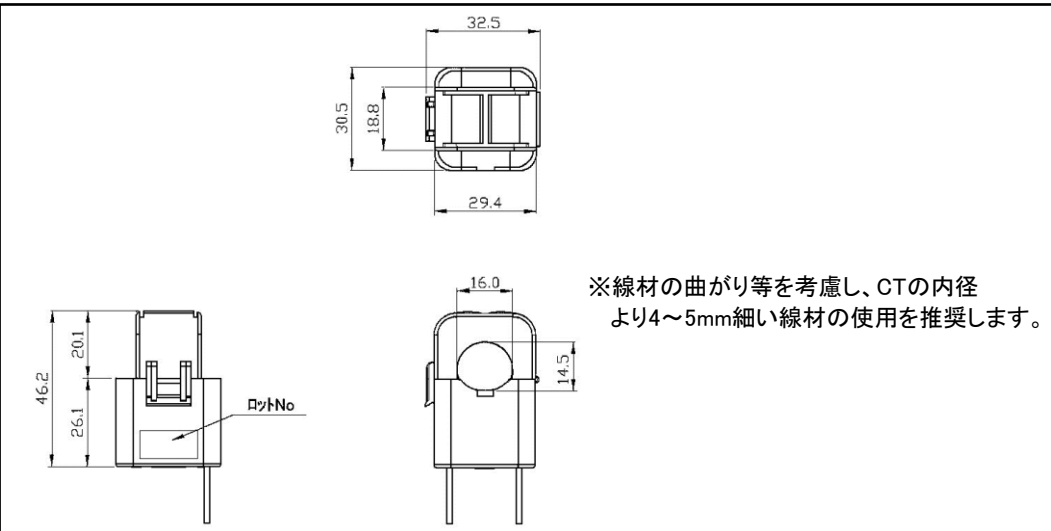
ESS-T1系 自動切替開閉器盤(全負荷対応分電盤):DH-W7685-1-C1-R



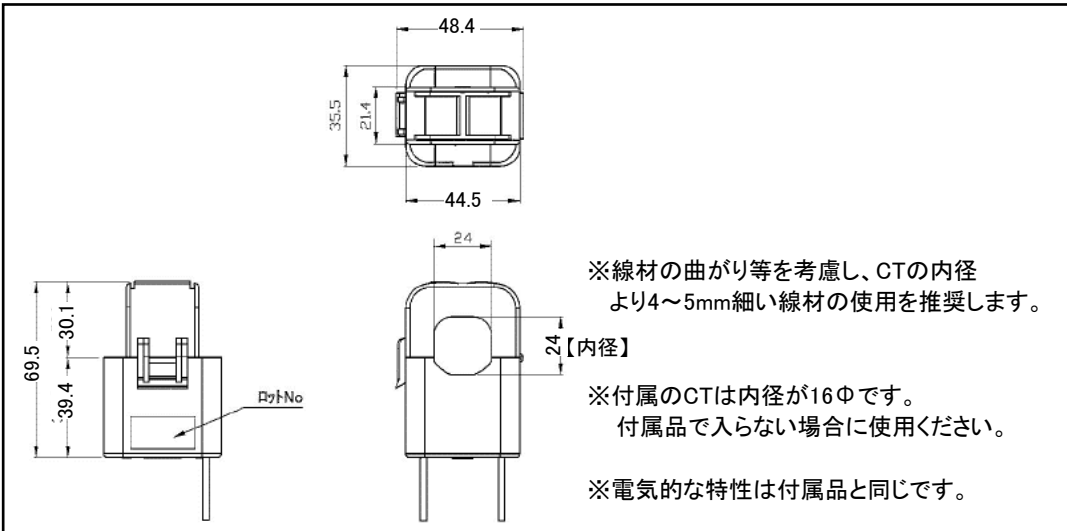
ESS-T1系 昇圧トランス:ESS-B5



CT寸法 全機種:ESS-CT16



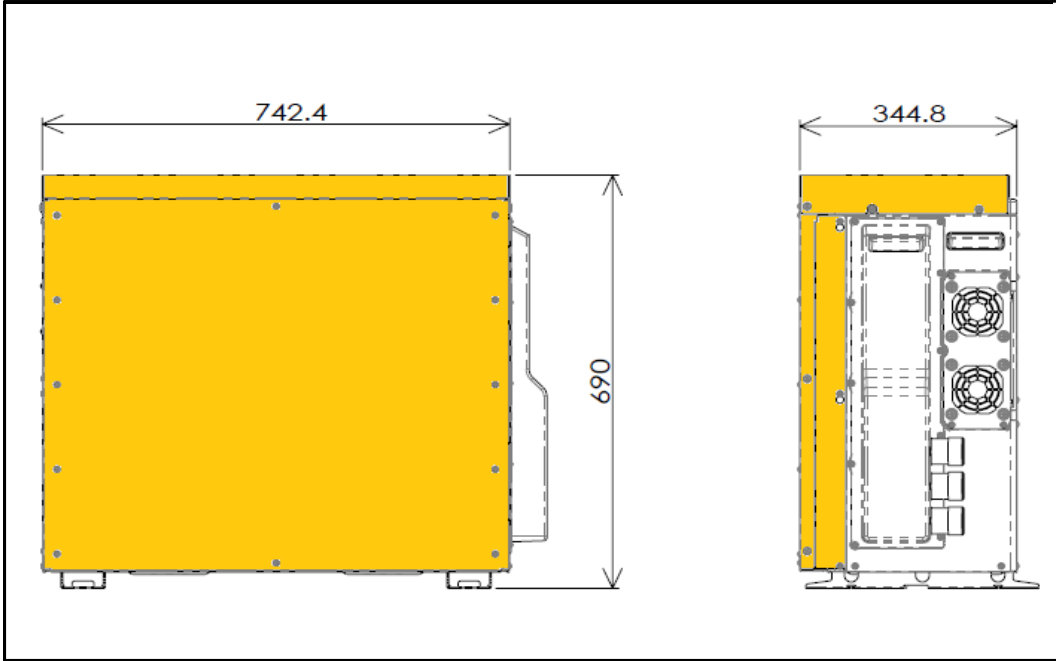
CT寸法 全機種:ESS-CT20



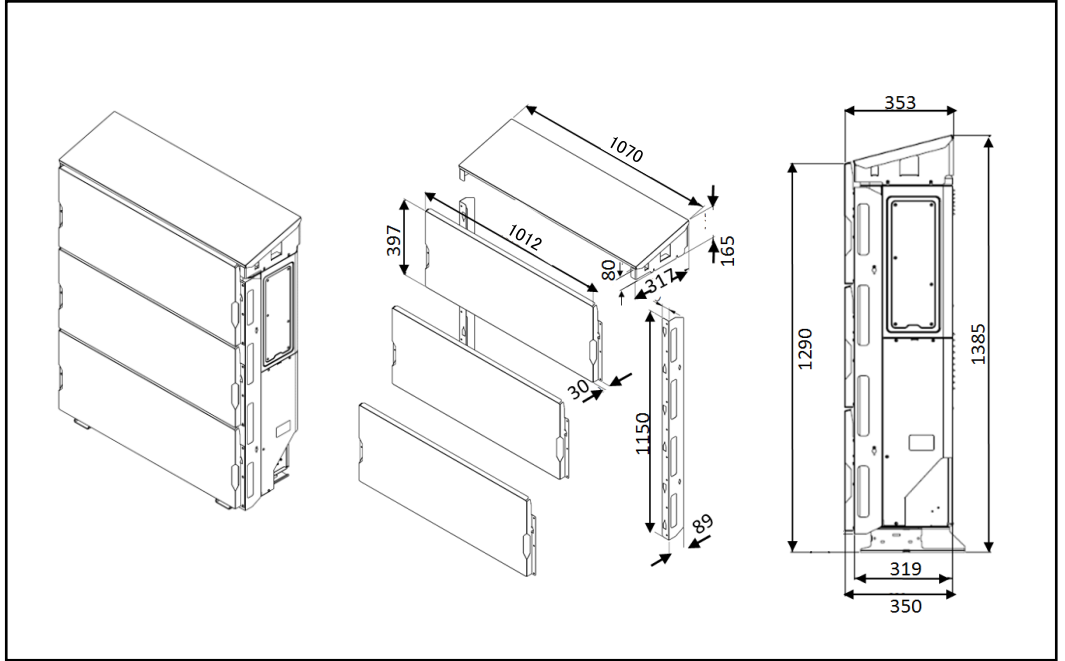
※仕様は予告なく変更することがございます。

日除け板

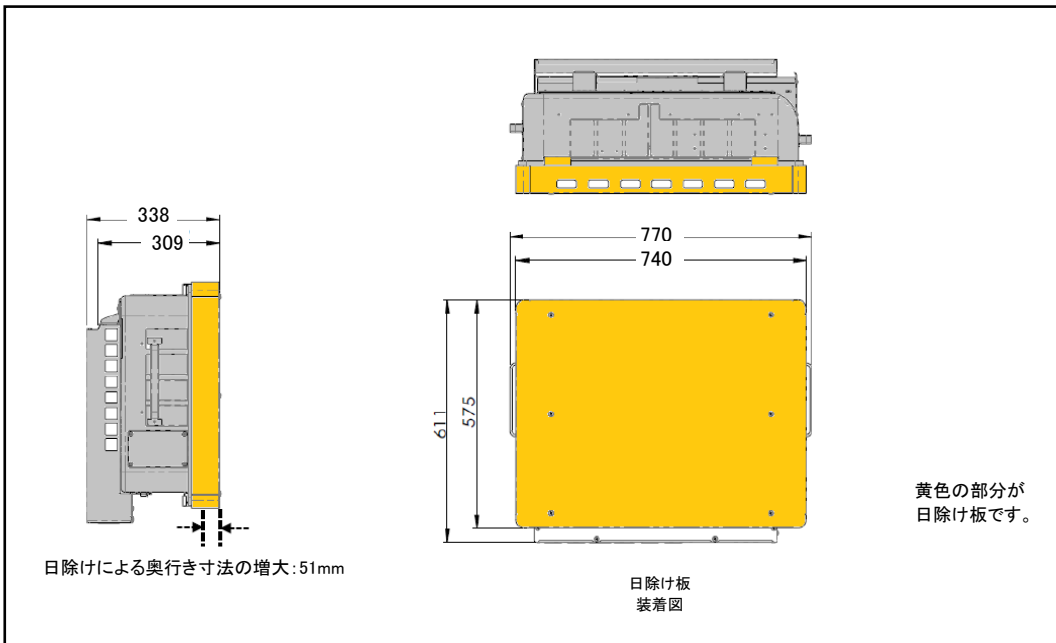
ESS-U3S1、ESS-U3S1J : ESS-H7、ESS-H7J



ESS-H2系、ESS-U2系、ESS-U4系 : ESS-H2

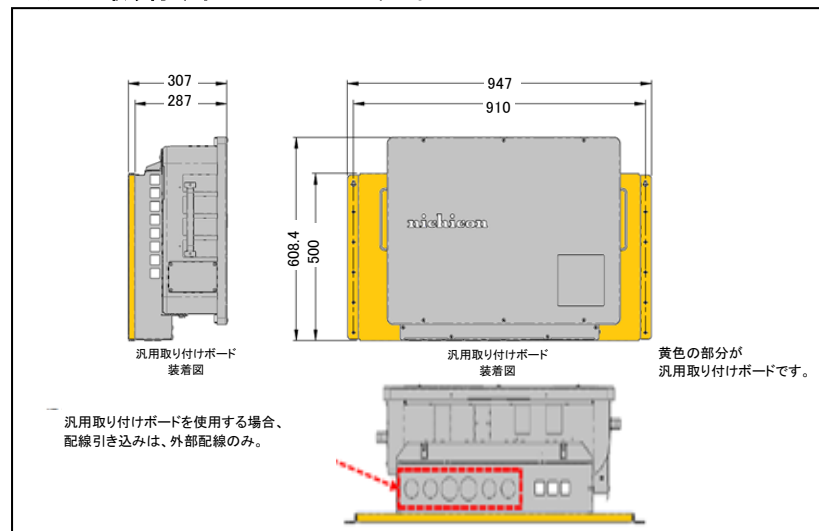


ESS-T1,T2系 : ESS-H3



※仕様は予告なく変更することがございます。

パソコン取り付けボード ESS-T1,T2系 : ESS-H4



蓄電池増設ラック ESS-T1,T2系 : ESS-H5

ラック単体のサイズ

電池をセットした時のサイズと設置可能最少スペース

事前に補強材の準備が必要です

必ず、壁面と床面に補強材を設置してください。

- ・壁面の補強材は、強固な柱等に締結してください。
- ・床面の補強材は、床下の根太3本をまたぎ、かつ蓄電池ユニットのベースプレートを取り付けた状態で、床に固定できるサイズとしてください。
下図の横：774mm、奥行き：260mmは最小寸法となります。
- ・補強材は下記材料の強度以上のものを選んでください。
例：素地パーティクルボード 18タイプ 24-10等 木ネジ引抜強度 500N以上

単位:mm

右から見た図

※1 は床面の補強材の高さになります。

※2 は壁面との距離で幅木の高さによって変わります。

計算式：壁面からの離隔距離＝幅木高さ－床面補強材の厚み－30＋壁面補強材の厚み

例：幅木高さが100mm、床面補強材の厚み25mm、壁面補強材の厚み25mm
⇒幅木高さを100－25＝75mmとして、壁面からの距離は70mm