

アルミニウム電解コンデンサ ALUMINUM ELECTROLYTIC CAPACITORS

チップ用テーピング (CE32 形、CA32 形・JIS C 0806-3 準拠) ※ FPCAP のテーピング仕様は 24 頁に掲載しております。

■ キャリアテープ寸法

(単位: mm)

図 1
(φ 10 以下に適用)

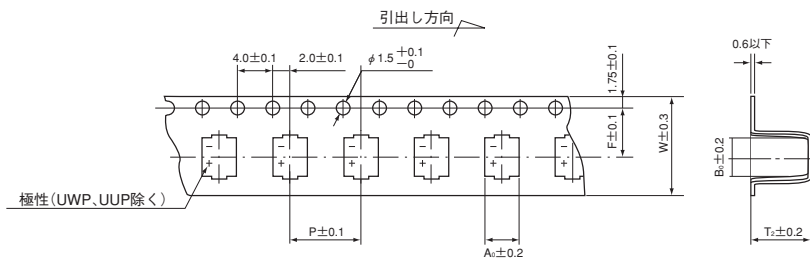
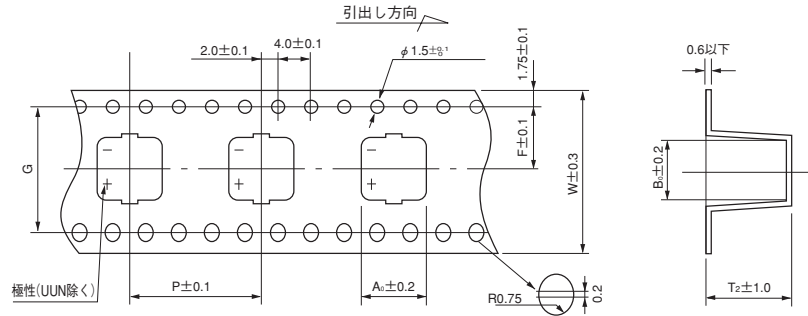


図 2
(φ 12.5 以上に適用)

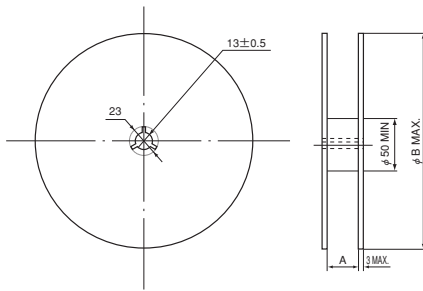


公称サイズ	項 目							形 状	適用品種・シリーズ名			
	W	P	F	A0	B0	T2	G					
φ 5 × 6 L	12.0	12.0	5.5	5.7	5.7	6.3	—	図 1	PCF、PCJ、PCK、PCG、PCS、PCL、PCV、PCX、PCR、PCM、PCH、PCZ (導電性高分子アルミニウム固体電解コンデンサ)			
φ 6.3 × 5.5 L	16.0	12.0	7.5	7.0	7.0	5.7						
φ 6.3 × 6 L	16.0	12.0	7.5	7.0	7.0	6.3						
φ 6.3 × 8 L	16.0	12.0	7.5	7.0	7.0	8.2						
φ 8 × 7 L	24.0	12.0	11.5	8.7	8.7	7.3						
φ 8 × 8 L	24.0	12.0	11.5	8.7	8.7	8.3						
φ 8 × 10 L	24.0	16.0	11.5	8.7	8.7	11.0						
φ 8 × 10.5 L	24.0	16.0	11.5	8.7	8.7	11.0						
φ 8 × 12 L	24.0	16.0	11.5	8.7	8.7	12.3						
φ 10 × 8 L	24.0	16.0	11.5	10.7	10.7	8.3						
φ 10 × 10 L	24.0	16.0	11.5	10.7	10.7	11.0						
φ 10 × 10.5 L	24.0	16.0	11.5	10.7	10.7	11.0						
φ 10 × 12.7 L	24.0	16.0	11.5	10.7	10.7	12.8						
φ 10 × 13.2 L	24.0	16.0	11.5	10.7	10.7	13.5						
φ 6.3 × 5.8 L	16.0	12.0	7.5	7.0	7.0	6.3	—	図 1	GYA、GYB、GYC、GYD (導電性高分子ハイブリッドアルミニウム電解コンデンサ)			
φ 6.3 × 7.7 L	16.0	12.0	7.5	7.0	7.0	8.0						
φ 8 × 10 L	24.0	16.0	11.5	8.7	8.7	11.0						
φ 10 × 10 L	24.0	16.0	11.5	10.7	10.7	11.0	—	図 1	UZR、UZG			
φ 4 × 3.9 L	12.0	8.0	5.5	4.7	4.7	4.3						
φ 5 × 3.9 L	12.0	12.0	5.5	5.7	5.7	4.3						
φ 6.3 × 3.9 L	16.0	12.0	7.5	7.0	7.0	4.4	—	図 1	UZS、UZT、UCQ			
φ 4 × 4.5 L	12.0	8.0	5.5	4.7	4.7	4.9						
φ 5 × 4.5 L	12.0	12.0	5.5	5.7	5.7	4.9						
φ 6.3 × 4.5 L	16.0	12.0	7.5	7.0	7.0	5.0	—	図 1	UWX、UWR、UWJ、UWP、UWT、UWZ、UWF、UWG、UUQ			
φ 4 × 5.4 L	12.0	8.0	5.5	4.7	4.7	5.8						
φ 5 × 5.4 L	12.0	12.0	5.5	5.7	5.7	5.8						
φ 6.3 × 5.4 L	16.0	12.0	7.5	7.0	7.0	5.8	—	図 1	UWT、UWZ、UUT、UUP、UCD、UCL、UCM、UUD、UWD、UUR、UWS、UUA、UUL			
φ 8 × 5.4 L	16.0	12.0	7.5	8.7	8.7	5.8						
φ 4 × 5.8 L	12.0	8.0	5.5	4.7	4.7	6.3						
φ 5 × 5.8 L	12.0	12.0	5.5	5.7	5.7	6.3	—	図 1	UWT、UWZ、UUT、UUP、UCD、UCL、UCM、UUD、UWD、UUR、UWS、UUA、UUL			
φ 6.3 × 5.8 L	16.0	12.0	7.5	7.0	7.0	6.3						
φ 4 × 7 L	12.0	8.0	5.5	4.7	4.7	7.5						
φ 5 × 7 L	16.0	12.0	7.5	5.7	5.7	7.5	—	図 1	UWT、UWZ、UWF、UWG、UUA、UUL、UCB、UCW、UCD、UCL、UCM、UCV、UUD、UWD、UUB、UWH、ULT、ULH、UCJ、UCZ、UCH、UCX、UUR、UUX、ULR、ULV、UUQ、UCQ、UUE、UBC			
φ 6.3 × 7 L	16.0	12.0	7.5	7.0	7.0	7.5						
φ 6.3 × 7.7 L	16.0	12.0	7.5	7.0	7.0	8.0						
φ 6.3 × 8.7 L	16.0	12.0	7.5	7.0	7.0	9.1						
φ 6.3 × 10 L	16.0	12.0	7.5	7.0	7.0	11.4						
φ 8 × 6.2 L	16.0	12.0	7.5	8.7	8.7	6.8						
φ 8 × 10 L	24.0	16.0	11.5	8.7	8.7	11.0						
φ 10 × 7.7 L	24.0	16.0	11.5	10.7	10.7	8.4						
φ 10 × 10 L	24.0	16.0	11.5	10.7	10.7	11.0						
φ 10 × 13.5 L	24.0	16.0	11.5	10.7	10.7	14.1						
φ 12.5 × 13.5 L	32.0	24.0	14.2	14.0	14.0	28.4				—	図 2	UCD、UCM、UCX、UCZ、UUG、UUJ、UUN、UUE、UBC
φ 12.5 × 16 L	32.0	24.0	14.2	14.0	14.0	16.3						
φ 12.5 × 21 L	32.0	24.0	14.2	14.0	14.0	21.3						
φ 16 × 16.5 L	44.0	28.0	20.2	17.5	17.5	16.8						
φ 16 × 21.5 L	44.0	28.0	20.2	17.5	17.5	21.8						
φ 18 × 16.5 L	44.0	32.0	20.2	19.5	19.5	16.8						
φ 18 × 21.5 L	44.0	32.0	20.2	19.5	19.5	21.8						

アルミニウム電解コンデンサ ALUMINUM ELECTROLYTIC CAPACITORS

● リール ※ FPCAP のリール品の梱包単位は 24 頁に掲載しております。

(単位: mm)



収容数量

φ D、φ D×L	1 リール数量
4	2,000 個
4×7	1,500 個
5、6.3	1,000 個
6.3×7.7、6.3×8、8×8	900 個
6.3×8.7	800 個
6.3×10	600 個
8×5.4、8×6.2、8×7	1,000 個
8×10、8×10.5、10×7.7、10×8、10×10、10×10.5	500 個
8×12、10×12.7、10×13.2、10×13.5	400 個
12.5×13.5	200 個
12.5×16	150 個
12.5×21、16×16.5、18×16.5	125 個
16×21.5、18×21.5	75 個

導電性高分子アルミニウム固体電解コンデンサ

φD	5	6.3	8	10
A	14	18	26	
B	382			

導電性高分子ハイブリッドアルミニウム電解コンデンサ

φD	6.3	8	10
A	18	26	
B	382		

アルミニウム電解コンデンサ

φD	4	5 (ただし5×7は除く)	5×7	6.3	8×5.4、8×6.2	8×7、8×10、10×7.7、10×8、10×10、10×13.5	12.5	16、18
A	14	14	18	18	18	26	34	46
B	382	382	382	382	382	382	332	332

φ 12.5 ~ 18 のチップ品はトレイ梱包も対応可能です。詳細についてはお問い合わせください。

FPCAP チップ形テーピング (チップ形)

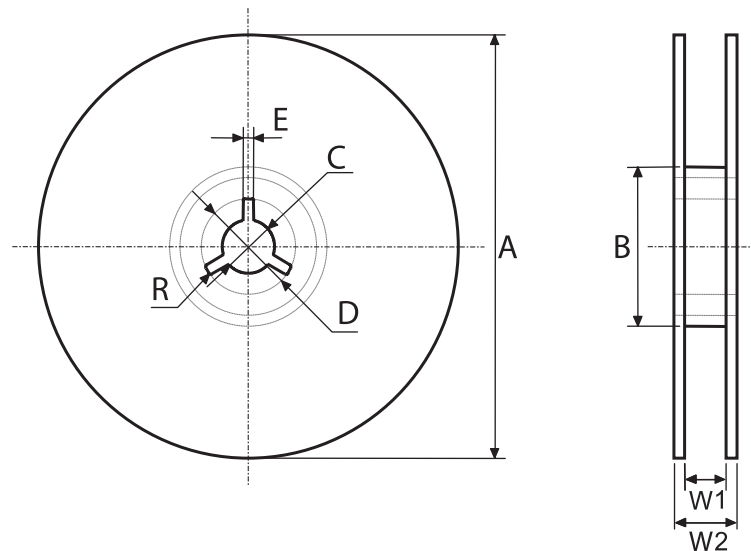
RPS、RPA、RHS、RHA、RSS、RSA、RSB、RFS、RFA、RSL

製品の梱包単位は、以下の数量となります。

● 梱包数量(リール品)

サイズ φD×L (mm)	数量 (個/リール)
φ4×5.2	2,000
φ5×5.7	1,000
φ6.3×4.2	1,000
φ6.3×5.7	1,000
φ6.3×7.7	900
φ8×6.7	1,000
φ8×7.7	900
φ8×8.7	500
φ8×11.7	500
φ10×7.7	500
φ10×12.4	400

ご注文に際しましては、最小梱包単位の整数倍で、ご指定くださるようお願い致します。



(単位：mm)

サイズ	A ± 2.0	B ± 1.0	C ± 0.5	D ± 1.0	E ± 0.5	W1 ± 1.0	W2 ± 1.0	R
φ4, φ5	380	80	13.0	21	2.0	13.4	17.4	1.0
φ6.3	380	80	13.0	21	2.0	17.4	21.4	1.0
φ8, φ10	380	80	13.0	21	2.0	25.4	29.4	1.0