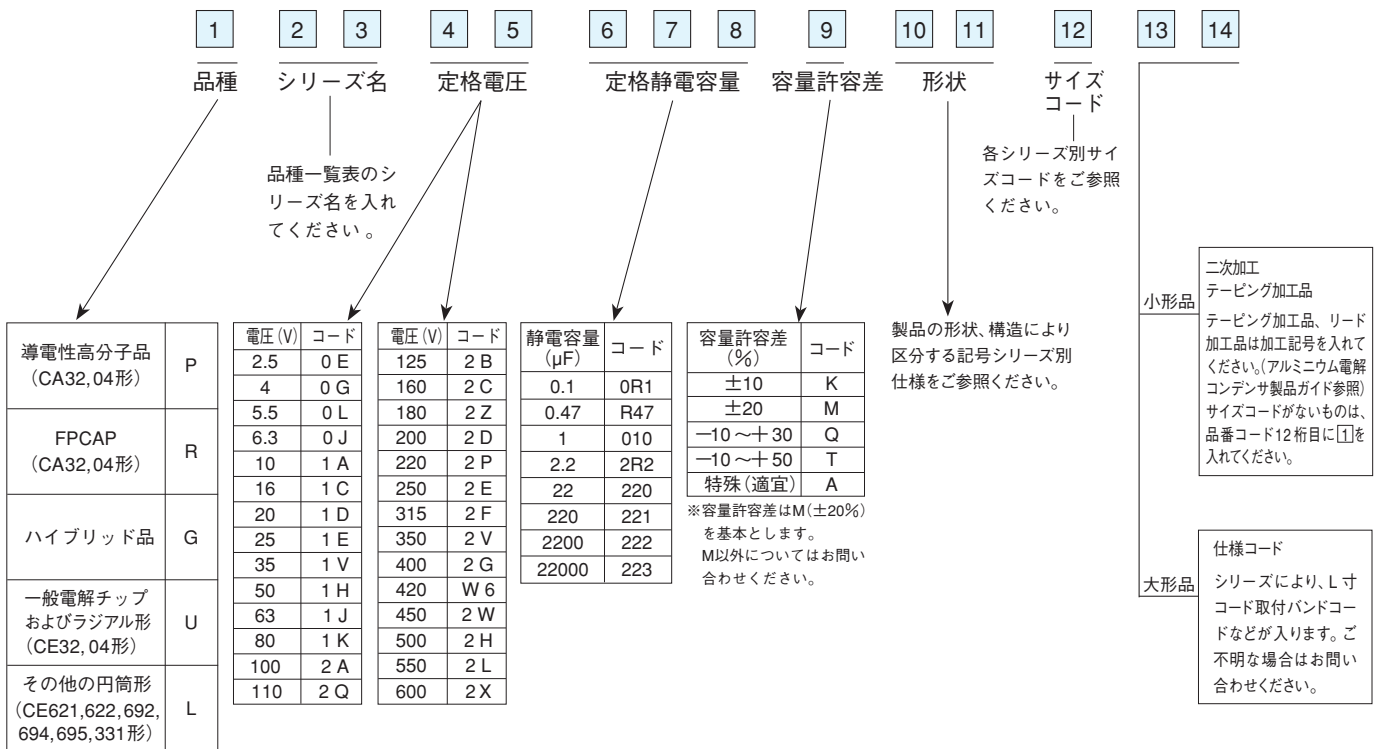


アルミニウム電解コンデンサ ALUMINUM ELECTROLYTIC CAPACITORS

アルミニウム電解コンデンサ品番コード体系表 ※1



※1 FPCAP品番につきましては、別途お問い合わせください。
品種・シリーズ名を、各シリーズ別頁の左上に記載しています。

アルミニウム電解コンデンサ ALUMINUM ELECTROLYTIC CAPACITORS

チップ用テーピング (CE32形、CA32形・JIS C 0806-3 準拠) ※FPCAPのテーピング仕様はFPCAPチップ形テーピング品の頁をご参照ください。

■ キャリアテープ寸法

(単位: mm)

図1
(φ10以下に適用)

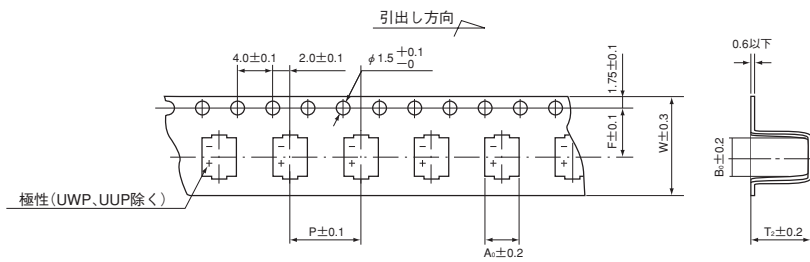
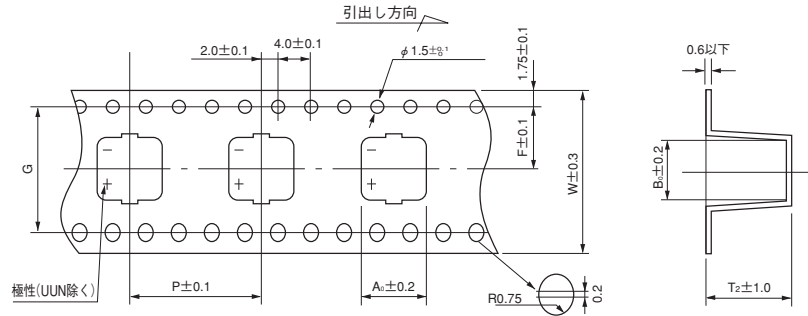


図2
(φ12.5以上に適用)

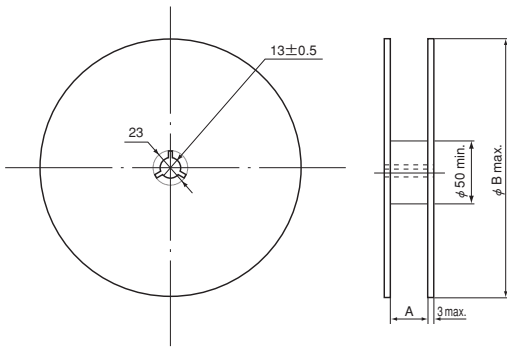


公称サイズ	項目							形状	適用品種・シリーズ名			
	W	P	F	A0	B0	T2	G					
φ5 × 6 L	12.0	12.0	5.5	5.7	5.7	6.3	—	図1	PCF, PCJ, PCK, PCG, PCS, PCL, PCW, PCV, PCX, PCR, PCM, PCH, PCZ (導電性高分子アルミニウム固体電解コンデンサ)			
φ6.3 × 5.5 L	16.0	12.0	7.5	7.0	7.0	5.7						
φ6.3 × 6 L	16.0	12.0	7.5	7.0	7.0	6.3						
φ6.3 × 8 L	16.0	12.0	7.5	7.0	7.0	8.2						
φ8 × 7 L	24.0	12.0	11.5	8.7	8.7	7.3						
φ8 × 8 L	24.0	12.0	11.5	8.7	8.7	8.3						
φ8 × 10 L	24.0	16.0	11.5	8.7	8.7	11.0						
φ8 × 10.5 L	24.0	16.0	11.5	8.7	8.7	11.0						
φ8 × 12 L	24.0	16.0	11.5	8.7	8.7	12.3						
φ10 × 8 L	24.0	16.0	11.5	10.7	10.7	8.3						
φ10 × 10 L	24.0	16.0	11.5	10.7	10.7	11.0						
φ10 × 10.5 L	24.0	16.0	11.5	10.7	10.7	11.0						
φ10 × 12.7 L	24.0	16.0	11.5	10.7	10.7	12.8						
φ10 × 13.2 L	24.0	16.0	11.5	10.7	10.7	13.5						
φ6.3 × 5.8 L	16.0	12.0	7.5	7.0	7.0	6.3	—	図1	GYA, GYB, GYC, GYD, GYE, GYF (導電性高分子ハイブリッドアルミニウム電解コンデンサ)			
φ6.3 × 7.7 L	16.0	12.0	7.5	7.0	7.0	8.0						
φ8 × 10 L	24.0	16.0	11.5	8.7	8.7	11.0						
φ10 × 10 L	24.0	16.0	11.5	10.7	10.7	11.0	—	図1	UZG			
φ10 × 12.5 L	24.0	16.0	11.5	10.7	10.7	14.1						
φ4 × 3.9 L	12.0	8.0	5.5	4.7	4.7	4.3	—	図1	UZT, UCQ			
φ5 × 3.9 L	12.0	12.0	5.5	5.7	5.7	4.3						
φ6.3 × 3.9 L	16.0	12.0	7.5	7.0	7.0	4.4						
φ4 × 4.5 L	12.0	8.0	5.5	4.7	4.7	4.9	—	図1	UWT, UWZ, UUP, UCD, UCL, UCM, UUD, UWR, UCZ, UUA, UUL, UCQ			
φ5 × 4.5 L	12.0	12.0	5.5	5.7	5.7	4.9						
φ6.3 × 4.5 L	16.0	12.0	7.5	7.0	7.0	5.0						
φ4 × 5.4 L	12.0	8.0	5.5	4.7	4.7	5.8	—	図1	UWT, UWZ, UUP, UCD, UCL, UCM, UUD, UWR, UCZ, UUA, UUL, UCQ			
φ5 × 5.4 L	12.0	12.0	5.5	5.7	5.7	5.8						
φ6.3 × 5.4 L	16.0	12.0	7.5	7.0	7.0	5.8						
φ8 × 5.4 L	16.0	12.0	7.5	8.7	8.7	5.8	—	図1	UWT, UWZ, UUP, UCD, UCL, UCM, UUD, UWR, UCZ, UUA, UUL, UCQ			
φ4 × 5.8 L	12.0	8.0	5.5	4.7	4.7	6.3						
φ5 × 5.8 L	12.0	12.0	5.5	5.7	5.7	6.3						
φ6.3 × 5.8 L	16.0	12.0	7.5	7.0	7.0	6.3	—	図1	UWT, UWZ, UUP, UCD, UCL, UCM, UUD, UWR, UCZ, UUA, UUL, UCQ			
φ4 × 7 L	12.0	8.0	5.5	4.7	4.7	7.5						
φ5 × 7 L	16.0	12.0	7.5	5.7	5.7	7.5						
φ6.3 × 7 L	16.0	12.0	7.5	7.0	7.0	7.5						
φ6.3 × 7.7 L	16.0	12.0	7.5	7.0	7.0	8.0						
φ6.3 × 8.7 L	16.0	12.0	7.5	7.0	7.0	9.1						
φ6.3 × 10 L	16.0	12.0	7.5	7.0	7.0	11.4						
φ8 × 6.2 L	16.0	12.0	7.5	8.7	8.7	6.8						
φ8 × 10 L	24.0	16.0	11.5	8.7	8.7	11.0						
φ10 × 7.7 L	24.0	16.0	11.5	10.7	10.7	8.4						
φ10 × 10 L	24.0	16.0	11.5	10.7	10.7	11.0						
φ10 × 13.5 L	24.0	16.0	11.5	10.7	10.7	14.1						
φ12.5 × 13.5 L	32.0	24.0	14.2	14.0	14.0	14.0				—	図2	UCD, UCM, UCX, UCZ, UUG, UUU, UUN, UUE, UBC
φ12.5 × 16 L	32.0	24.0	14.2	14.0	14.0	16.3						
φ12.5 × 21 L	32.0	24.0	14.2	14.0	14.0	21.3						
φ16 × 16.5 L	44.0	28.0	20.2	17.5	17.5	16.8						
φ16 × 21.5 L	44.0	28.0	20.2	17.5	17.5	21.8						
φ18 × 16.5 L	44.0	32.0	20.2	19.5	19.5	16.8						
φ18 × 21.5 L	44.0	32.0	20.2	19.5	19.5	21.8						

アルミニウム電解コンデンサ ALUMINUM ELECTROLYTIC CAPACITORS

● リール ※ FPCAP のリール品の梱包単位は FPCAP チップ形テーピング品の頁をご参照ください。

(単位：mm)



収容数量

φ D、φ D×L	1 リール数量
4	2,000 個
4×7	1,500 個
5、6.3	1,000 個
6.3×7.7、6.3×8、8×8	900 個
6.3×8.7	800 個
6.3×10	600 個
8×5.4、8×6.2、8×7	1,000 個
8×10、8×10.5、10×7.7、10×8、10×10、10×10.5	500 個
8×12、10×12.5、10×12.7、10×13.2、10×13.5	400 個
12.5×13.5	200 個
12.5×16	150 個
12.5×21、16×16.5、18×16.5	125 個
16×21.5、18×21.5	75 個

導電性高分子アルミニウム固体電解コンデンサ

φD	5	6.3	8	10
A	14	18	26	
B	382			

導電性高分子ハイブリッドアルミニウム電解コンデンサ

φD	6.3	8	10
A	18	26	
B	382		

アルミニウム電解コンデンサ

φD	4	5 (ただし5×7は除く)	5×7	6.3	8×5.4、8×6.2	8×7、8×10、10×7.7、10×8、10×10、10×13.5	12.5	16、18
A	14	14	18	18	18	26	34	46
B	382	382	382	382	382	382	332	332

φ 12.5 ~ 18 のチップ品はトレイ梱包も対応可能です。詳細についてはお問い合わせください。

アルミニウム電解コンデンサ ALUMINUM ELECTROLYTIC CAPACITORS

自動挿入用テーピング品 ※FPCAPのテーピング仕様はFPCAP自動挿入用テーピング品の頁をご参照ください。

縦形テーピング (CEO4形、CA04形・JIS C 0806-2 準拠)

テーピング加工品の品番は、品番コードの末尾に下記に従い加工記号を明記してください。

- 11桁までの場合は $\overset{12}{1}\overset{13}{\square}\overset{14}{\square}$ としてください。 ● 12桁が数字の場合は $\overset{12}{\square}\overset{13}{\square}\overset{14}{\square}$ としてください。 ● 12桁がアルファベットの場合は $\overset{12}{\square}\overset{13}{\square}\overset{14}{\square}\overset{15}{\square}\overset{16}{\square}$ としてください。

加工記号

加工記号

加工記号

■テーピング加工記号およびテーピング寸法

(単位: mm)

包装	加工名称	F寸法 (リード ピッチ)	Po寸法 (送り穴 ピッチ)	適用製品径 (φ)	テーピング加工記号	
					記号	適用範囲
ツツラ パック式	フォーミング タイプ	表1による	12.7	8	TA	φ 8×11.5 ~ φ 8×20
	ストレート タイプ	表2による	12.7	6.3 ~ 10	TP TD	φ 6.3×6*、 φ 6.3×9 ~、φ 8×7 ~、φ 10×8 ~ 25
		表2による	15.0	12.5	TO	φ 12.5×12.5 ~ 25
		表2による	15.0	16、18	TN	φ 16×15 ~ 25、φ 18×15 ~ 25

※導電性高分子アルミニウム固体電解コンデンサ

〈フォーミングタイプ〉

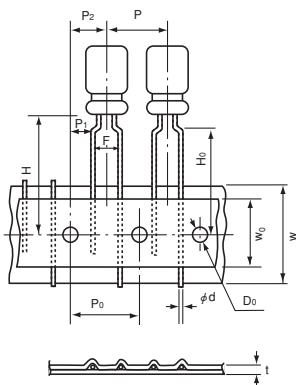


表1

(単位: mm)

項目	タイプ ケースサイズ 加工記号	フォーミングタイプ 製品径 (φ) × 製品高さ (L)	
		公差	φ 8×11.5 φ 8×15 φ 8×20 TA
φ d リード線径		± 0.05	0.6
P ボディピッチ		± 1.0	12.7
P ₀ 送り穴ピッチ		± 0.2	12.7
P ₁ 送り穴とリードの位置ズレ		± 0.5	3.85
P ₂ 送り穴と本体の位置ズレ		± 1.0	6.35
F リードピッチ		$\pm \begin{smallmatrix} 0.8 \\ 0.2 \end{smallmatrix}$	5.0
H ボディ下面位置		± 0.75	20.0
H ₀ クリンチ高さ		± 0.5	16.0
W 台紙幅		± 0.5	18.0
W ₀ 粘着テープ幅		min.	7.0
φ D ₀ 送り穴径		± 0.2	4.0
t テープ総厚み		± 0.2	0.6

〈ストレートタイプ〉

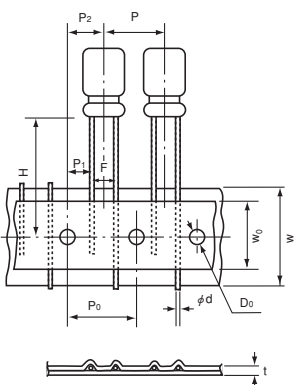


表2

(単位: mm)

項目	タイプ ケースサイズ 加工記号	公差	ストレートタイプ 製品径 (φ) × 製品高さ (L)				
			φ 6.3	φ 8	φ 10	φ 12.5	φ 16 φ 18
φ d リード線径		± 0.05	$\begin{smallmatrix} 0.45 \\ 0.5 \\ 0.6 \end{smallmatrix}$	0.6	0.6	0.6	0.8
P ボディピッチ		± 1.0	12.7	12.7	12.7	15.0	30.0
P ₀ 送り穴ピッチ		± 0.2	12.7	12.7	12.7	15.0	15.0
P ₁ 送り穴とリードの位置ズレ		± 0.5	5.1	4.6	3.85	5.0	3.75
P ₂ 送り穴と本体の位置ズレ		± 1.0	6.35	6.35	6.35	7.5	7.5
F リードピッチ		$\pm \begin{smallmatrix} 0.8 \\ 0.2 \end{smallmatrix}$	2.5	3.5	5.0	5.0	7.5 ※1
H ボディ下面位置		± 0.75	18.5	18.5	18.5	18.5	18.5
W 台紙幅		± 0.5	18.0	18.0	18.0	18.0	18.0
W ₀ 粘着テープ幅		min.	7.0	7.0	7.0	12.5	12.5
φ D ₀ 送り穴径		± 0.2	4.0	4.0	4.0	4.0	4.0
t テープ総厚み		± 0.2	0.6	0.6	0.6	0.6	0.6

●特注品として、下記テーピング品についてもご用意に応じます。

- ・ボディ下面位置 (H)、リードピッチ (F) が標準外のもの。
- ・クリンチ寸法 (K) の長いもの: 基板挿入後、コンデンサの横倒しが可能。

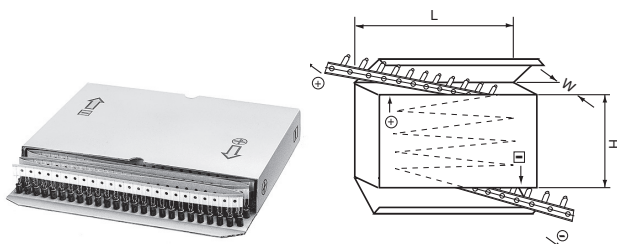
●導電性高分子アルミニウム固体電解コンデンサはストレートテーピング品のみ対応します。

●上記以外の寸法は規定外です。

※1 φ 16, φ 18: F±0.8

縦形テーピング品の包装仕様

●ツツラパック式



L (mm)	H (mm)	W (mm)	適用サイズ φ D×L (mm)	収容数量 (個)
340	250	50	8×7, 8×8	1,000
340	300	50	6.3×6	2,000
340	260	54	8×9, 8×10, 8×11.5, 8×12, 8×15	1,000
340	200	54	10×8, 10×9, 10×10, 10×12.5, 10×13, 10×15, 10×16	500
340	300	54	6.3×9, 6.3×10.5	2,000
340	260	62	8×20	1,000
340	200	62	10×20	500
340	200	65	10×25	500
330	290	65	12.5×12.5, 12.5×15, 12.5×20	500
			12.5×25	
320	230	65	18×15, 18×20, 18×25	250
			16×15, 16×20, 16×25	250

FPCAP リード加工品 (リード線形)

RNS、RR7、RR5、RL8、RE5、RS8、RF8、RNU、RNE、RNL、RS6、RHT

製品の梱包単位は、以下の数量となります。

● 梱包数量 (バルク)

サイズ φD×L (mm)	リード加工無し (ロングリード品)		リードカット品	
	袋詰数量(個/袋)	最小梱包単位(個/箱)	袋詰数量(個/袋)	最小梱包単位(個/箱)
φ4×5	200	8,000	200	8,000
φ5×8, φ5×10	200	3,200	200	4,000
φ6.3×5, φ6.3×6, φ6.3×7	200	4,000	200	4,000
φ6.3×8, φ6.3×10	200	3,200	200	4,000
φ8×6, φ8×8, φ8×9	200	3,200	200	4,000
φ8×11.5	100	2,000	200	2,400
φ8×16	100	1,600	100	2,000
φ8×20	100	1,200	100	1,600
φ10×12.5	100	1,600	100	2,000
φ10×16	100	1,200	100	1,600
φ10×20	100	800	100	1,200

● バルク ロングリード品番

ニチコン品番 : R□□□□□□□ M□□□□

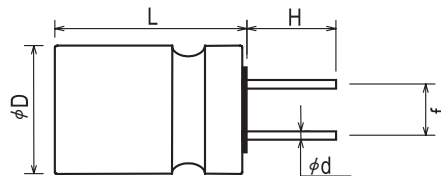
FPCAP品番 : FP- □□□RE□□□M- □□ R

● リードカット寸法

リード加工記号 (リードカット: CG)

ニチコン品番 : R□□□□□□□ M□□□□CG

FPCAP品番 : FP- □□□RE□□□M- □□ CG



(単位: mm)

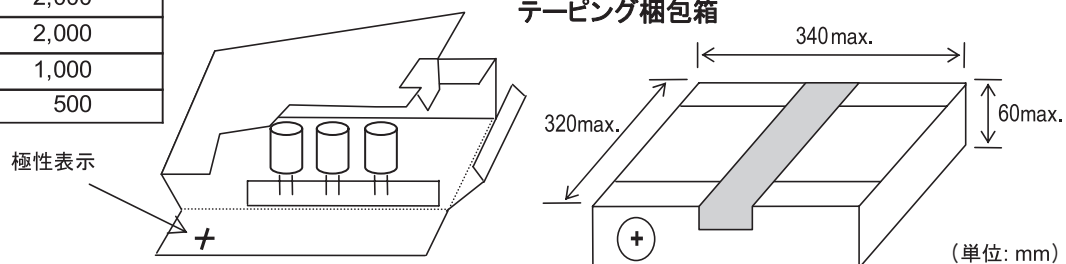
項目	φD×L	φ4×5	φ5×8, φ5×10	φ6.3×5, φ6.3×6, φ6.3×7, φ6.3×8, φ6.3×10	φ8×6, φ8×8, φ8×9, φ8×11.5, φ8×16, φ8×20	φ10×12.5, φ10×16, φ10×20
リード加工記号		CG	CG	CG	CG	CG
リード線径	φd	0.45±0.05	0.5, 0.6±0.05	0.45, 0.5, 0.6±0.05	0.6±0.05	0.6±0.05
リード線長さ	H	3.1±0.3	3.1±0.3	3.1±0.3	3.1±0.3	3.1±0.3
リード線ピッチ	f	1.5±0.5	2.0±0.5	2.5±0.5	3.5±0.5	5.0±0.5

FPCAP 自動挿入用テーピング品 (リード線形)

RNS、RR7、RR5、RL8、RE5、RS8、RF8、RNU、RNE、RNL、RS6、RHT

● 梱包数量 (テーピング品)

サイズ	最小梱包単位 数量 (個/箱)
φ5	2,000
φ6.3	2,000
φ8	1,000
φ10	500



(単位: mm)

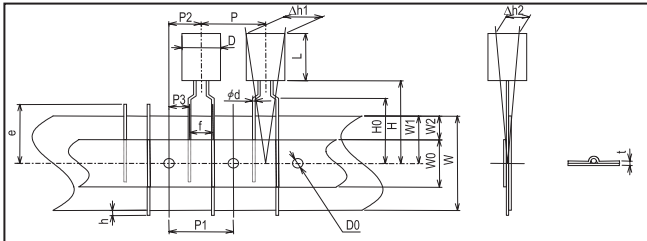
つばら箱からの取り出し部の蓋は、マシン目で折り曲げてください。

● テーピング寸法

リード加工記号 (例 5.0mm ピッチテーピング: PX) ニチコン品番: R□□□□□□□ M□□□PX
 FPCAP品番: FP-□□□RE□□□M-□□ P

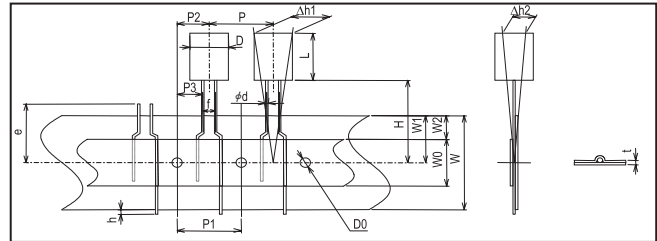
■ 2.5mm ピッチテーピング
 (テーピング寸法: φ5)

ニチコン品番 記号: JT (φ5×8), JX (φ5×10)
 FPCAP品番 記号: JT (φ5×8), J (φ5×10)



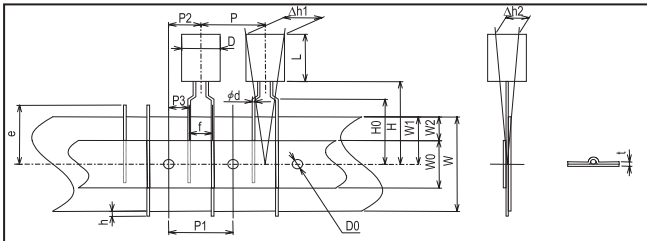
■ 2.5mm ピッチテーピング
 (テーピング寸法: φ6.3)

ニチコン品番 記号: JT (φ6.3×5~8), JX (φ6.3×10)
 FPCAP品番 記号: JT (φ6.3×5~8), J (φ6.3×10)



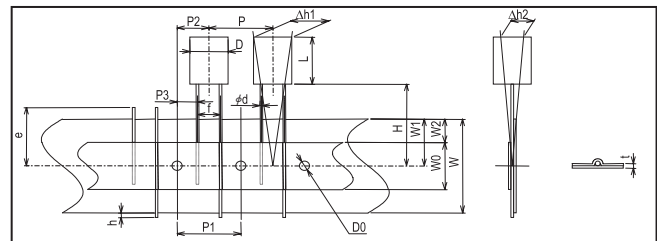
■ 5.0mm ピッチテーピング
 (テーピング寸法: φ5, φ6.3, φ8)

ニチコン品番 記号: PX
 FPCAP品番 記号: P



■ 2.0mm(φ5), 3.5mm(φ8), 5.0mm(φ10) ピッチテーピング
 (テーピング寸法: φ5, φ8, φ10)

ニチコン品番 記号: TX (φ5), KX (φ8), PH (φ10)
 FPCAP品番 記号: T (φ5), K (φ8), PH (φ10)



● 寸法一覧

(単位: mm)

項目	φD×L	φ6.3×6, φ6.3×7	φ5×8, φ6.3×8	φ6.3×5, φ5×8	φ5×10, φ6.3×10	φ6.3×6, φ6.3×7	φ5×8, φ6.3×8	φ5×10, φ6.3×5, φ6.3×10	φ8×6, φ8×8, φ8×9, φ8×11.5, φ8×16, φ8×20	φ5×8	φ8×6, φ8×8, φ8×9, φ8×11.5, φ8×16, φ8×20	φ10×12.5, φ10×16, φ10×20
リード加工記号 ニチコン品番		JT		JX	PX			PX	PX	TX	KX	PH
リード加工記号 FPCAP品番		JT		J	P			P	P	T	K	PH
リード線径 (公差)	φd	0.45 ±0.05	0.6 ±0.05	0.5 ±0.05	0.5 ±0.05	0.45 ±0.05	0.6 ±0.05	0.5 ±0.05	0.6 ±0.05	0.6 ±0.05	0.6 ±0.05	0.6 ±0.05
リード線ピッチ	f	2.5 +0.8/-0.2 (φ6.3: 2.5±0.5)			5.0 +0.8/-0.2			5.0 +0.8/-0.2	2.0 +0.8/-0.2	3.5 +0.8/-0.2	5.0 +0.8/-0.2	
製品間ピッチ	P	12.7±1.0			12.7±1.0			12.7±1.0	12.7±1.0	12.7±1.0	12.7±1.0	12.7±1.0
送り穴位置ピッチ	P1	12.7±0.3			12.7±0.3			12.7±0.3	12.7±0.3	12.7±0.3	12.7±0.3	12.7±0.3
送り穴位置ズレ	P2	6.35±1.0			6.35±1.0			6.35±1.0	6.35±0.5	6.35±0.5	6.35±0.5	6.35±0.5
リードクリンチ高さ	H0	—			16.0±0.5			16.0±0.5	—	—	—	—
製品下面位置	H	18.5±0.5			17.5±0.5			20.0±0.75	18.5±0.5	20.0±0.5	20.0±0.5	18.5±0.5
台紙幅	W	18.0 +1.0/-0.5			18.0 +1.0/-0.5			18.0 +1.0/-0.5	18.0 +1.0/-0.5	18.0 +1.0/-0.5	18.0 +1.0/-0.5	18.0 +1.0/-0.5
送り穴位置ズレ	W1	9.0±0.5			9.0±0.5			9.0±0.5	9.0±0.5	9.0±0.5	9.0±0.5	9.0±0.5
送り穴径	D0	4.0±0.2			4.0±0.2			4.0±0.2	4.0±0.2	4.0±0.2	4.0±0.2	4.0±0.2
製品の傾き	Δh	2.0 max.			2.0 max.			2.0 max.	2.0 max.	2.0 max.	2.0 max.	2.0 max.
テープ厚さ(総厚)	t	0.6±0.2			0.6±0.2			0.6±0.2	0.6±0.2	0.6±0.2	0.6±0.2	0.6±0.2

FPCAP チップ形テーピング (チップ形)

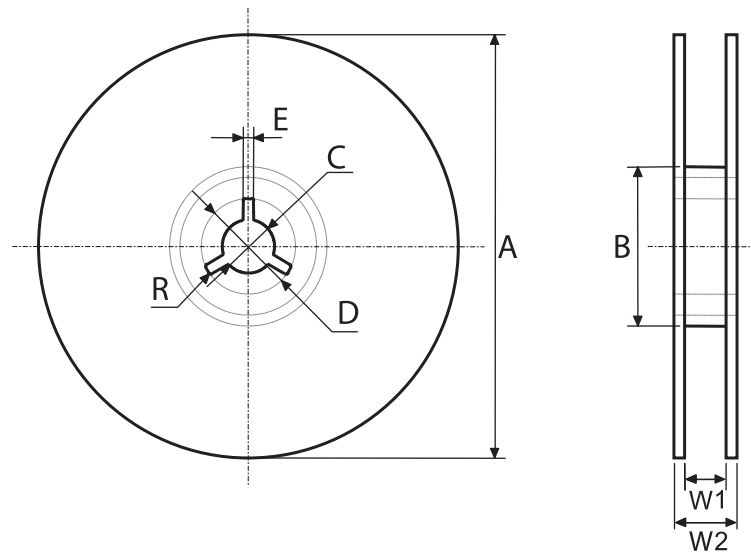
RPS、RPA、RHS、RHA、RSS、RSA、RSB、RFS、RFA、RSL、RDS、RKS

製品の梱包単位は、以下の数量となります。

● 梱包数量(リール品)

サイズ φD×L (mm)	数量 (個/リール)
φ4×5.2	2,000
φ5×5.7	1,000
φ6.3×4.2	1,000
φ6.3×5.7	1,000
φ6.3×5.8	1,000
φ6.3×7.7	900
φ8×6.7	1,000
φ8×7.7	900
φ8×8.7	500
φ8×11.7	500
φ10×7.7	500
φ10×12.4	400

ご注文に際しましては、最小梱包単位の整数倍で、ご指定くださるようお願い致します。



(単位：mm)

サイズ	A ± 2.0	B ± 1.0	C ± 0.5	D ± 1.0	E ± 0.5	W1 ± 1.0	W2 ± 1.0	R
φ4, φ5	380	80	13.0	21	2.0	13.4	17.4	1.0
φ6.3	380	80	13.0	21	2.0	17.4	21.4	1.0
φ8, φ10	380	80	13.0	21	2.0	25.4	29.4	1.0