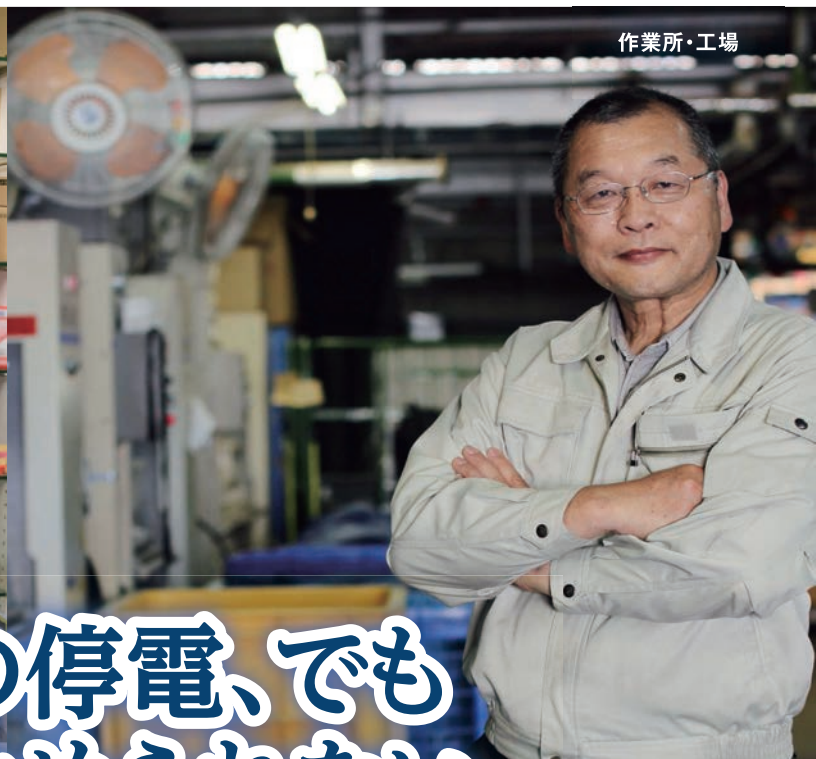




薬局・ドラッグストア



作業所・工場

とつぜんの停電、でも
ビジネスは止められない。



オフィス・事務所



コンビニ・商店



ポータブル蓄電システム
ESS-P1S1 NEW
POSコード / 4589874 990014

「もしも」の停電時でも、必要な機器に
途切れさせることなく電気を供給し続けます。

超コンパクト
W250xH380xD550mm.
38kg

しっかり蓄電
容量2kWh、コンセント2口

突然の停電対策に
UPS(無停電電源装置)付き

配線工事不要
置くだけ設置

屋内専用
10年保証付き
※一部地域を除く

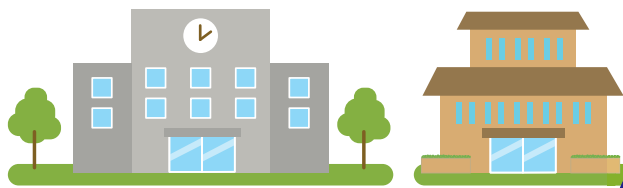
コンパクトな蓄電システムで、 手軽に「電気が使える安心」を。



避難所となる学校や公民館

災害時、電気が使えると
テレビやスマホから情報を得られて安心。

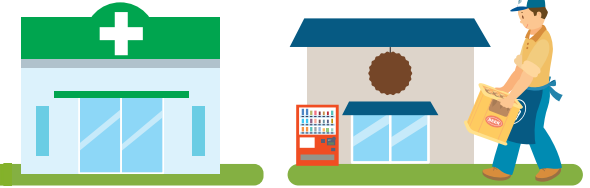
学校・公民館・公共施設 など



商店や薬局、ドラッグストア

停電時も、レジなどの
最小限の電力を確保できます。

個人商店・薬局、ドラッグストア・コンビニ など



こんな場所におススメ

オフィス・事務所のBCPに

小規模なオフィスでも
デスクトップパソコンなどの
電源を確保できます。

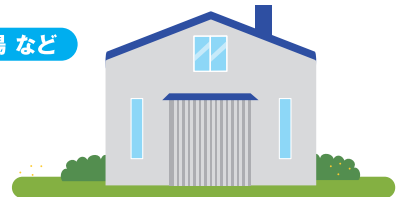
個人事務所・支店・営業所 など



生産現場のBCPに

最小限の電力を確保でき、
最優先される安心を確保できます。

作業所・工場 など



| 仕様 | | |
|--------------|-------------|--------------------------------------|
| 名称 | ポータブル蓄電システム | |
| 型番 | ESS-P1S1 | |
| 入力 | 定格電圧 | AC100V |
| | 充電時間 | 約6時間*1 |
| | インレット | 2極並行アース付き 2mのACケーブルを添付 |
| 出力 | 定格電圧 | AC100V |
| | 定格出力 | 1000VA 800W |
| | アウトレット | 2極並行アース付き ロック式コンセント2個 |
| 蓄電池 | 蓄電容量 | 2kWh |
| | 種類 | リチウムイオン電池 |
| 切替時間 | 瞬断時間 | 10ms (UPS機能) |
| 使用環境 | 周囲温度 | 0℃～40℃ |
| | 湿度 | 0～90% (結露しないこと) |
| | 使用場所 | 屋内 |
| その他 | 寸法 | 幅:250mm 高さ:380mm 奥行:550mm (キャスターを含む) |
| | 質量 | 約38kg |
| 希望小売価格(税別価格) | | ¥550,000 |

*1: 放電後90%回復充電時間

⚠ 使用上の注意

●本製品に接続する機器の消費電力の合計は800W以下です。ただし、起動時に大きな電力を必要とする機器(インバータ制御でない冷蔵庫、掃除機、遠赤外線ヒーター等)の場合、消費電力の合計が800W以下であっても使用出来ない場合があります。過負荷を検出すると自動的に停止します。
●半波整流負荷(ドライヤー等)を使用しないでください。出力波形のプラス側、マイナス側がアンバランスとなり、他の負荷に影響を与える場合があります。
●本装置から発生する電気雑音がラジオなどの受信に影響を与える場合があります。
●リチウムイオン電池は長期間放置すると、劣化する場合があります。定期的に充放電してください。
●リチウムイオン電池は経年により劣化します。劣化速度は使用環境、使用方法により異なります。

⚠ 安全に関するご注意

●ご使用前に、「取扱説明書」をよくお読みください。誤った取り扱いを行うと、火災、感電、破裂などにより死亡や大けがなどの人身事故につながる場合があります。
●上に物を乗せたり、乗ったりしないでください。
●ショート、分解、改造をしないでください。
●感電を防ぐため、コンセントのアースは接続してください。
●人命に直接かかわる医療機器などへの接続は絶対しないでください。
●植込み型心臓ペースメーカー及び植込み型除細動器(ICD)を使用している方は、充電中、給電中の機器本体部からの電磁波がペースメーカー、ICDの作動に一時的な影響を与える場合があります。詳細は一般社団法人 日本不整脈デバイス工業会作成の患者様向けパンフレットをご確認ください。

販売店

製造元

ニチコン株式会社

京都市中京区烏丸通御池上 〒604-0845

http://www.nichicon.co.jp/

製品に関するお問い合わせ

☎ 0120-215-086 (フリーダイヤル)

受付時間: 月曜日～金曜日 午前9時～午後5時 (土・日・祝日・休業日は除く)

