

電力機器用コンデンサ 乾式低圧進相コンデンサ N2 形「BY シリーズ」のモデルチェンジについて

ニチコン株式会社（以下、当社）は、乾式低圧進相コンデンサ N2 形「BY シリーズ」を全面的にモデルチェンジし、性能・デザインを刷新した新モデルをラインアップいたします。

概要 ・ 開発背景

近年、配電盤や制御盤においては、小形化・高密度化が進む一方で、施工性の向上やメンテナンス負荷の低減、安全性・信頼性の確保といった要求が一層高まっています。低圧進相コンデンサにおいては、限られた設置スペースへの対応と、現場での迅速かつ確実な施工が重要になります。また、設備の長期安定運用に対するニーズの高まりから、故障時の安全確保や製品自体の信頼性向上も強く求められています。

このような市場要求を背景に、当社は従来製品の構造・機能を抜本的に見直し、小形化と作業性向上、安全性・信頼性の強化を同時に実現する乾式 N2 形低圧進相コンデンサを開発しました。

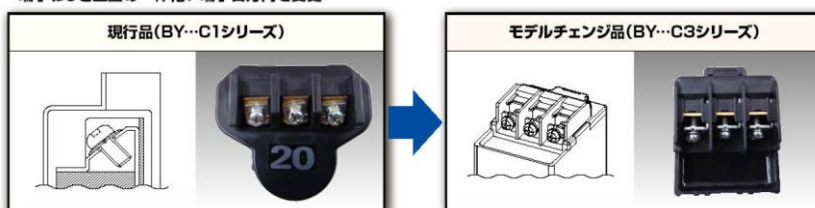
特長

- 製品サイズ小形化（取り付けスペース削減）
従来品に対して、設置面積を最大 50%、製品サイズを約 40%down
- 端子ねじと上蓋の一体化、端子台方向を垂直に変更
配線作業の効率化と取り付け作業性の向上
- 全機種保安機構を採用した信頼性の高い安全製品
誘電体絶縁破壊時に絶縁回復する自己回復機能(蒸着電極仕様)に加えて、素子内で誘電体故障部を回路から切り離す保安機構を採用
- 背面と正立の二方向で DIN レールにワンタッチで取り付け可
設置の自由度と作業効率の向上を実現

・現行品とモデルチェンジ品の比較(三相、200V)

定格容量 (μF)	現行品(BY...C1シリーズ)						モデルチェンジ品(BY...C3シリーズ)						現行比							
	ケースサイズ (mm)			質量 (kg)	体積 (cm ³)	設置面積 (mm ²)	ケースサイズ (mm)			質量 (kg)	体積 (cm ³)	設置面積 (mm ²)	体積 (製品サイズ)	設置面積						
	W	D	H				W	D	H											
10	68	62	67	0.25	282	4,216	45	50	75	0.27	169	2,250	0.60	0.53						
15															85	0.34	230	2,700	0.59	0.47
20																				
30	76	76	67	0.33	387	5,776	65	60	90	0.47	351	3,900	0.57	0.49						
40																				
50																				
75	90	89	77	0.51	617	8,010	65	90	0.47	351	3,900	0.57	0.49							
100																				

・端子ねじと上蓋の一体化、端子台方向を変更



仕様

- ・シリーズ : BY シリーズ
- ・定格電圧範囲 : 200V (単相・三相)、220V (単相・三相) 、234V (三相 ※220V の L=6%)
- ・定格静電容量範囲 : 200V (単相) 15 μ F ~ 100 μ F
200V (三相) 10 μ F ~ 100 μ F
220V (単相・三相) 10 μ F ~ 75 μ F
234V (三相 ※220V の L=6%) 10 μ F ~ 75 μ F
- ・カテゴリ温度範囲 : -25 $^{\circ}$ C ~ +45 $^{\circ}$ C
- ・製品寸法 : W45~65mm × D70~80mm × H94~109mm
- ・更新推奨時期 : 使用開始後 10 年
- ・端子形状 : 端子台 M4 ねじ
- ・準拠規格 : JIS C 4901 (2013)
- ・量産 : 量産中
- ・生産工場 : 二子コン草津株式会社
滋賀県草津市矢倉 2 丁目 3 番 1 号
(ISO9001, IATF16949, ISO14001 認定取得)

製品写真



以上

製品に関するお問い合わせ : 執行役員 コンデンサ事業本部長 渡邊 健司 TEL:075-231-8461
報道機関からのお問い合わせ : 広報・IR 部 TEL:075-241-5338